



**Данное издание оцифровано
в Воронежской областной
универсальной научной библиотеке
им. И.С. Никитина**

394018, г. Воронеж, пл. Ленина, 2 / ул. Орджоникидзе, 36

Понедельник— четверг 9.00-20.00

Суббота, воскресенье 12.00-20.00

Пятница -выходной

<http://vrnlib.ru>

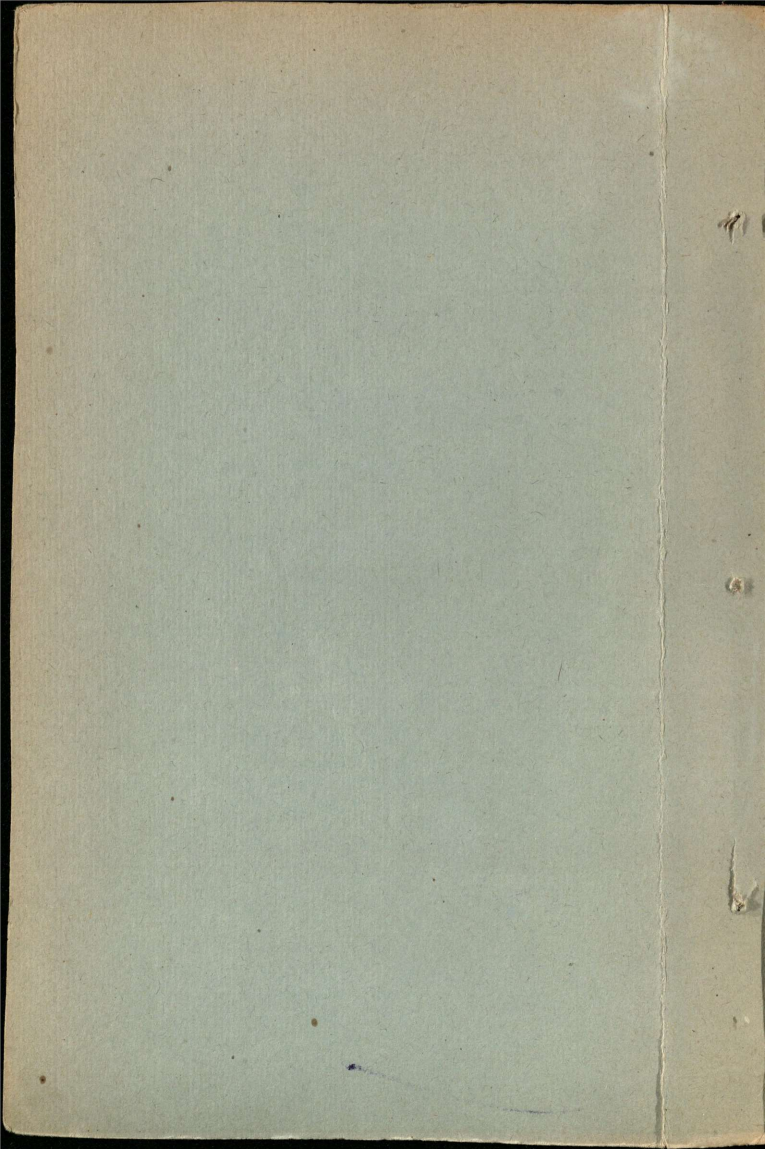
<http://vk.com/vounb>

e-mail: vounb@mail.ru

+7 (473) 255-05-91

К 9(с)
В 75

Отчет
Ворокежскому
губернскому
земскому
собранию....



9(c)
0-88



9(c)
B 75

Биб-ка Высш. Школы
Одобр. Глав. Училищ. Упр. (6)
~~110919~~

Отд. VIII.
№ 6.

Воронежскому Губернскому Земскому Собранию

Очередной сессии 1909 года

364327

ВОРОНЕЖСКОЙ ГУБЕРНСКОЙ ЗЕМСКОЙ УПРАВЫ.

И Т Е Т Ъ

~~110919~~

364327



олнению смѣтныхъ назначе-
07-1908 г.г. на выдачу пособій
ольное строителство и внѣ-
ное образование.

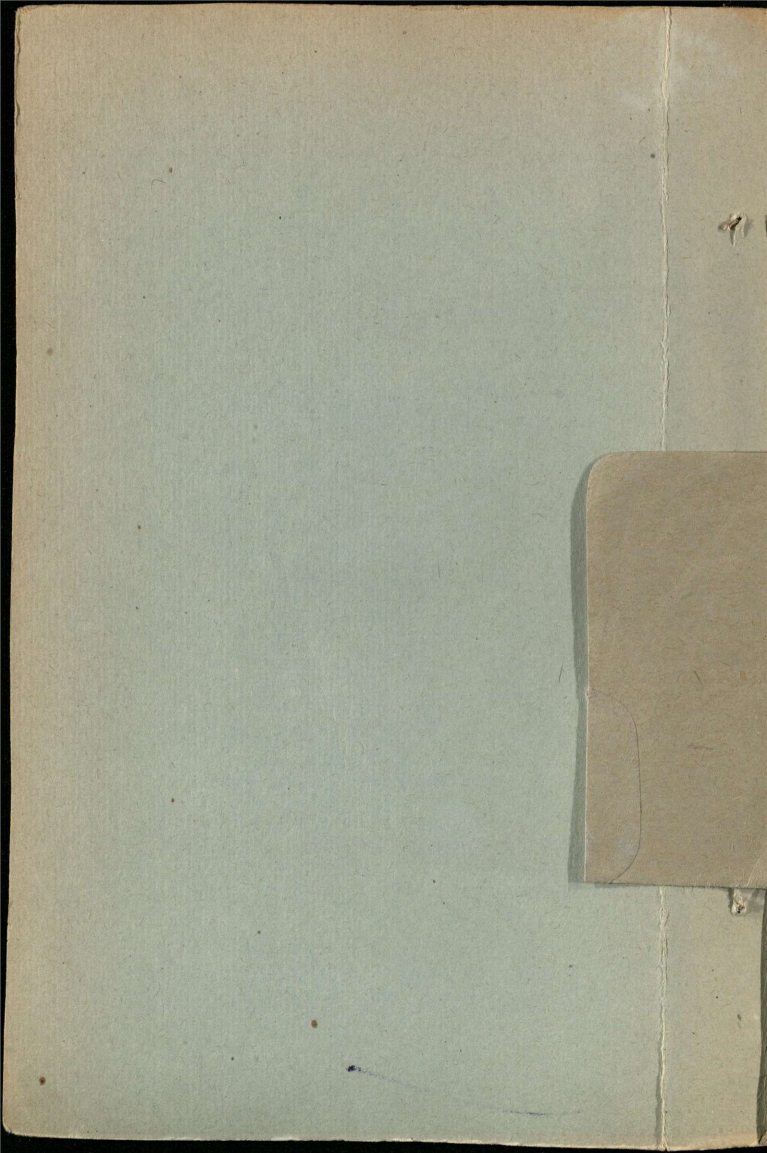
ню Собранія отчетъ по испол-
07-8 г.г. на выдачу безвзврат-
твамъ и узднымъ вземствамъ
ий, а также и на внѣшкольное
периодъ времени съ 1-го янва-
года.

ь пособій, отчетъ раздѣленъ на
аюются данныя, касающіяся вы-
ительство изъ губернскаго зем-
траховой капиталъ, и возврата

ствами безпроцентныхъ ссудъ, выданныхъ имъ
на постройку школьныхъ зданій; во второй — содержатся дан-
ныя по выдачѣ пособій на содержание различныхъ учрежде-
ній по внѣшкольному образованию: 1) воскресныхъ школъ, 2)
народныхъ библіотекъ при школахъ, 3) учительскихъ библіо-
текъ (приуправскихъ) и 4) на устройство въ каждомъ уѣз-
дѣ народныхъ чтеній съ волшебнымъ фонаремъ.

ВОРОНЕЖСКАЯ
ОБЛ. БИБЛИОТЕКА

28/12 00



9(c)
0-88



9(c)
B 75

~~Биб-ка Высш. ...
администрация при ...
110919~~

Отд. VIII.
№ 6.

Воронежскому Губернскому Земскому Собранию

Очередной сессии 1909 года

ВОРОНЕЖСКОЙ ГУБЕРНСКОЙ ЗЕМСКОЙ УПРАВЫ.

ОТЧЕТЪ

по исполнению сметных назначений 1907-1908 г.г. на выдачу пособий на школьное строительство и высшешкольное образование.

Предлагаемый рассмотрению Собрания отчетъ по исполнению сметныхъ назначений 1907-8 г.г. на выдачу безвзвратныхъ пособий сельскимъ обществамъ и уѣзднымъ земствамъ на постройку школьныхъ зданій, а также и на высшешкольное образование, обнимаетъ собою періодъ времени съ 1-го января 1908 года по 1 июля 1909 года.

Сообразно съ назначеніемъ пособій, отчетъ раздѣленъ на три части: въ первой — заключаются данныя, касающіяся выдачи пособій на школьное строительство изъ губернскаго земскаго сбора и изъ % на страховой капиталъ, и возврата сельскими обществами безпроцентныхъ ссудъ, выданныхъ имъ на постройку школьныхъ зданій; во второй — содержится данныя по выдачѣ пособій на содержаніе различныхъ учреждений по высшешкольному образованию: 1) воскресныхъ школъ, 2) народныхъ библиотекъ при школахъ, 3) учительскихъ библиотекъ (приуправскихъ) и 4) на устройство въ каждомъ уѣздѣ народныхъ чтеній съ волшебнымъ фонаремъ.

ВОРОНЕЖСКАЯ
ОБЛ. БИБЛИОТЕКА

726492

Handwritten signature or initials.

9(С136)

— 2 —

1-я Ч А С Т Ь.

А.

Безвозвратныя пособія, выданныя уѣзднымъ земствамъ на школьное строительство съ 1 января 1908 года по 1-е июля 1909 года.

1) Изъ губернскаго земскаго сбора:

Т А Б Л И Ц А № 1-й.

У ѣ з д ы .	Причиталось къ выдачѣ на 1-е янв. 1908 г.			Выдано за время съ 1-го янв. 1908 г. по 1-е июля 1909 г.			Суммы, неизрасходованныя къ 1-му июля 1909 года.
	По смѣтамъ:			По смѣтамъ:			
	Прездѣть.	1908 г.	Всего.	Прездѣть.	1908 г.	Всего.	
Бирюченскій . . .	200	4000	4200	200	2000	2200	2000
Бобровскій . . .	—	4000	4000	—	4000	4000	—
Богучарскій . . .	—	4000	4000	—	2000	2000	2000
Валуйскій	1320	4000	5320	1320	3000	4320	1000
Воронежскій . . .	—	4000	4000	—	3000	3000	1000
Задонскій	4000	4000	8000	4000	1000	5000	3000
Землянскій . . .	2000	4000	6000	2000	—	2000	4000
Коротоякскій . . .	2000	4000	6000	2000	4000	6000	—
Нижнедѣвицкій . .	—	4000	4000	—	—	—	4000
Новохоперскій . .	2000	4000	6000	—	—	—	6000
Острогожскій . . .	—	4000	4000	—	4000	4000	—
Павловскій	500	4000	4500	500	4000	4500	—
Итого	12020	48000	60020	10020	27000	37020	23000

Дубликатный фонд
Госуд. Библиотеки ССР
кн. В. И. Ленин

Изъ приведенной выше таблицы видно, что всего подлежало къ выдачѣ изъ суммъ губернскаго земскаго сбора на школьное строительство по смѣтамъ 1907 и 1908 г. г. 60020 р., выдано же въ счетъ обѣихъ смѣтъ, за періодъ времени съ 1 января 1908 года по 1 июля 1909 года, 37020 р. и осталось невыданныхъ суммъ—23000 руб., которыя перечислены въ школьно-строительный фондъ Имени АЛЕКСАНДРА II

богласно постановленію Собранія 1901 г. (см. сборн. дѣйст. постановленій 1865-1905 г. г., стр. 273, ст. 736), изъ котораго по требованію уѣздныхъ земствъ можетъ быть произведена выдача въ пособіе на школьное строительство.

Слѣдующая таблица (№ 2) показываетъ движеніе суммъ губернскаго земства, выданныхъ уѣзднымъ—на школьное строительство—съ 1 января 1908 года по 1-ое іюля 1909 года.

Т А Б Л И Ц А № 2-й.

У Ѣ З Д Ы	Состояло къ 1 январ. 1908 года въ кассахъ уѣздныхъ земскихъ управъ губернскаго сбора		Поступило отъ Губернскаго земства за время съ 1 янв. 1908 г. по 1 іюля 1909 года.				И ар а х о д о в а н о у ѣ з д н ы м и з е м с к и м и у п р а в л е н и я м и съ 1 января 1908 г. по 1 іюля 1909 года.		Осталось въ 1-му іюля 1909 года не израсходованныхъ суммъ въ кассахъ уѣздныхъ управъ		
			По с м ѣ т а м :				В С Е Г О .				
			преж-дѣтъ.	1908 г.							
	Руб.	К.	Р.	К.	Р.	К.	Р.	Руб.	К.	Руб.	Коп.
Бирюченскій	1400	—	200	—	2000	—	2200	2205	69	1394	31
Бобровскій	1435	45	—	—	4000	—	4000	3570	45	1865	—
Богучарскій	4600	—	—	—	2000	—	2000	6600	—	—	—
Валуйскій	2	33	1320	—	3000	—	4320	4322	33	—	—
Воронежскій	—	—	—	—	4000	—	4000	4000	—	—	—
Задонскій	2199	—	24000	—	3000	—	7000	5199	22	4000	—
Землянскій	1202	67	2000	—	4000	—	6000	6119	35	1083	32
Коротояжскій	354	—	2000	—	4000	—	6000	3965	11	2388	89
Нижнедѣвнцк	4000	—	—	—	—	—	—	—	—	4000	—
Новохоперскій	20	—	—	—	—	—	—	20	—	—	—
Острогожскій	—	—	—	—	4000	—	4000	4000	—	—	—
Павловскій	1500	—	2000	—	3000	—	5000	—	—	6500	—
И т о г о	16713	67	11520	—	33000	—	44520	40002	15	21231	52

*) Изъ нихъ 1500 руб. выданы Губернскою Управ. въ декабрѣ 1907 года. Уѣзд. Управою проведено по вѣдомости въ янв. 1908 года.

2) Изъ $\frac{1}{2}\%$ -овъ на страховой капиталъ на приведеніе школьныхъ зданій въ безопасное отъ огня состояніе.

Т А Б Л И Ц А № 3-я.

У ъ З Д Ы.	Причиталось къ выдачѣ съ 1 января 1908 года.				Выдано за время съ 1-го января 1908 года по 1-ое июля 1909 года				Суммы, оставшіяся невыданными до 1-го июля 1909 г. Уѣзд. земствамъ.			
	По сѣтамъ:		Всего.		По сѣтамъ:		Всего.					
	1907	1908 г.			1907 г.	1908 г.						
	Р.	К.	Р.	К.	Р.	К.	Р.	К.	Р.	К.	Р.	К.
Бирюченскій	4000	—	4000	—	8000	4000	2000	—	6000	—	2000	—
Бобровскій	4000	—	4000	—	8000	4000	2000	—	8000	—	—	—
Богучарскій	2000	—	4000	—	6000	2000	2000	—	4000	—	2000	—
Валуйскій	2000	—	4000	—	6000	2000	3000	—	5000	—	1000	—
Воронежскій	2000	—	4000	—	6000	2000	4000	—	6000	—	—	—
Задонскій	4000	—	4000	—	8000	4000	2000	—	6000	—	2000	—
Землянский	4000	—	4000	—	8000	4000	4000	—	8000	—	—	—
Коротоякск.	2943	—	4000	—	6943	2943	4000	—	6943	—	—	—
Нижнедѣв.	3000	—	4000	—	7000	3000	—	—	3000	—	4000	—
Новохоперск	2000	—	4000	—	6000	2000	4000	—	6000	—	—	—
Острогожск.	1933	31	4000	—	5933	1933	31	4000	5933	31	—	—
Навловскій	3000	—	4000	—	7000	3000	—	4000	7000	—	—	—
Итого . .	34876	31	48000	—	82876	34876	31	37000	71876	31	11000	—

Изъ означенной таблицы (№3) видно, что изъ $\frac{1}{2}\%$ на страховой капиталъ на приведеніе школьныхъ зданій въ безопасное отъ огня состояніе на 1-ое января 1908 года причиталось 82876 р. 31 к., выдано за тотъ же періодъ — 71876 р. 31 к. осталось невыданныхъ по 1-ю июля 1909 г. 11000 р.

Нижеслѣдующая таблица (№ 4) показываетъ движеніе суммъ, выданныхъ уѣзднымъ земствамъ изъ $\frac{1}{2}\%$ на страховой капиталъ для приведенія школьныхъ зданій въ безопасное отъ огня состояніе за время съ 1-го января 1908 года по 1-ое июля 1909 года.

Т А Б Л И Ц А № 4-й.

У Ъ З Д Ы.	Состояло къ 1 января 1908 г. въ кассахъ уѣздныхъ земск. управъ суммъ губернскаго земства, неизрасходованныхъ на школьное строительство.		Поступило отъ губернскаго земства за время съ 1 января 1908 г. по 1-е июля 1909 г.				Израсходовано уѣздными земскими управами по 1 июля 1909 г.	Осталось къ 1 июля 1909 г. неизрасходованныхъ суммъ губернскаго земства въ кассахъ уѣздныхъ управъ.				
			По сѣтамъ:									
	Руб.	К.	Руб.	К.	Руб.	К.			Руб.	К.		
Бирючскій.	—	—	4000	—	2000	—	6000	—	1500	—	4500	—
Бобровскій.	26	50	4000	—	4000	—	8000	—	7627	99	398	51
Богучарскій.	27	50	2000	—	2000	—	4000	—	6750	—	—	—
Валуевскій.	65	73	2000	—	3000	—	5000	—	5651	73	—	—
Воронежскій.	—	—	4000	—	4000	—	8000	—	8000	—	—	—
Задонскій.	1000	—	4000	—	2000	—	6000	—	4188	28	2811	72
Землянскій.	559	97	4000	—	4000	—	8000	—	4971	—	3588	97
Коротоякскій.	652	64	2943	—	4000	—	6943	—	5499	61	2196	03
Нижнехвѣнцкій.	—	—	3000	—	—	—	3000	—	—	—	3000	—
Новохоперск.	—	—	2000	—	4000	—	6000	—	6000	—	—	—
Острогожскій.	—	—	1933	31	4000	—	5933	31	5933	31	—	—
Павловскій.	1200	—	3000	—	4000	—	7000	—	3564	58	4635	42
И Т О Г О .	6940	84	36876	31	37000	—	73876	31	59686	50	21130	65

Б.

Возвратъ безпроцентныхъ ссудъ.

Выдача сельскимъ обществамъ безпроцентныхъ ссудъ на школьное строительство съ 1 июля 1902 года, по постановленію губернскаго собранія, прекращена, погашеніе же прежде взятыя ссуды продолжается.

Къ 1 января 1908 года состояло за сельскими обществами по одной уѣздной земской управой (Воронежской) — 73585 р. 89 коп.; изъ нихъ за сельскими обществами — 71635 р. 89 к. и за уѣздной управой — 1950 р.

Въ теченіе 1908 г. должно было поступить въ погашеніе ссуды недоимки — 40567 р. 31 к., текущаго оклада — 10802 р. 11 к. и

пени—6716 р. 19 к., всего должно было поступать 5835 руб. 61 коп.; поступило же недоимки—2319 руб. 04 коп., оклада 1420 р. 71 к.*) и пени 60 р. 90 к., всего—3806 р. 65 к.

На 1 января 1909 года осталось безпроцентной ссуды за сельскими обществами и Уездной Управой—69779 р. 24 коп., въ томъ числѣ за Воронежской Уездной Управой—1400 руб.**)

Ч А С Т Ь II-я.

Пособія на внѣшкольное образованіе.

1. Выданныя съ 1 января 1908 года по 1 июля 1909 года изъ суммъ губернскаго сбора пособія на воскресныя школы выражаются въ слѣдующей таблицѣ:

Т А Б Л И Ц А № 1-й.

У ъ з д ъ.	Причиталось къ выдачѣ на 1 янв. 1908 года.			Выдано за время съ 1 янв 1908 г. по 1 июля 1909 г.			Сумм. оставшая свободнѣе въ 1 июля 1909 г. на ассигновку этого года съ ссуды. руб.
	По смѣтамъ:			По смѣтамъ:			
	1907 года	1908 года	Всего	1907 года	1908 года	Всего	
	руб.	руб.	руб.	руб.	руб.	руб.	руб.
Бирюченскій	240	240	480	240	—	240	240
Бобровскій	240	240	480	—	—	—	480
Богучарскій	—	240	240	—	—	—	240
Валуйскій	—	240	240	—	—	—	240
Воронежскій	240	240	480	240	240	480	—
Задонскій	240	240	480	240	—	240	240
Землянскій	240	240	480	—	—	—	480
Коротоякскій	240	240	480	240	160	400	80
Нижнедѣвицкій	240	240	480	240	—	240	240
Новохоперскій	240	240	480	240	240	480	—
Острогожскій	240	240	480	240	240	480	—
Павловскій	160	400	560	—	80	80	480
И Т О Г О	2320	3040	5360	1680	960	2640	2720

*) Въ томъ числѣ отъ Воронежской Уездной Земской Управы—550 р.,**) въ теченіе же 1909 г. Воронежской Уездной Зем. Упр. внесено въ погашеніе ссуды—1100 р.

Изъ вышеприведенной таблицы (№ 1) видно, что на 1 января 1908 года по смѣтамъ 1907 и 1908 г.г. подлежало къ выдачѣ на воскресныя школы 5360 р., выдано же 8 уѣздамъ (Бирюченскому, Воронежскому, Задонскому, Коротоякскому, Нижнедѣвицкому, Новохоперскому, Острогжскому и Павловскому) въ счетъ обѣихъ смѣтъ—2640 р. и осталось свободныхъ отъ выдачи за истеченіемъ льготнаго смѣтнаго срока—2720 руб.

Слѣдующая таблица (№ 2) показываетъ движеніе суммъ губернскаго земства, выданныхъ уѣзднымъ на воскресныя школы съ 1-го января 1908 г. по 1-е июля 1909 года.

Т А Б Л И Ц А № 2-й.

УѢЗДЫ:	Состояло на 1 января 1908 г. въ кассахъ уѣздн. земскихъ управъ суммъ губернскаго земства, неизрасходован. на воскресн. школы.		Поступило отъ губернскаго земства за время съ 1 янв. 1908 г. по 1 юля 1909 г.				Израсходовано уѣздными земскими управами съ 1-го янв. 1908 г. по 1-е юля 1909 г.	Осталось по 1-е юля 1909 г неизрасходованныхъ суммъ губернскаго земства въ кассахъ уѣзд. управъ.			
	По смѣтамъ:		ВСЕГО.								
	Руб.	К.	Руб.	К.	Руб.	К.		Руб.	К.		
Бирюченскій.	327	7	240	—	—	240	—	149	10	417	97
Бобровскій.	—	—	—	—	—	—	—	—	—	—	—
Богучарскій.	—	—	—	—	—	—	—	—	—	—	—
Валуйскій . . .	240	—	—	—	—	—	—	240	—	—	—
Воронежскій . .	—	—	240	—	240	—	480	240	—	240	—
Задонскій . . .	150	—	240	—	—	—	240	—	—	390	—
Землянскій . .	193	—	—	—	—	—	—	—	—	193	—
Коротоякскій . .	—	—	240	—	160	—	400	240	—	160	—
Нижнедѣвицкій	—	—	240	—	—	—	240	—	—	240	—
Новохоперск.	—	—	240	—	240	—	480	260	—	220	—
Острогжскій.	—	—	240	—	240	—	480	252	50	227	50
Павловскій . .	80	—	—	—	80	—	80	80	—	80	—
И Т О Г О . .	990	7	1680	—	960	—	2640	1461	60	2168	47

2. Выданныя съ 1-го января 1908 г. по 1-е июля 1909 г. изъ суммъ губернскаго земства на народныя бібліотеки при школахъ пособія, которыя выражаются въ нижеслѣдующей таблицѣ (№ 3).

ТАБЛИЦА № 3-й.

	Причислено къ выдачѣ на 1-е ян- варя 1908 г.			Выдано за время съ 1-го янв. 1908 г. по 1-ое июля 1909 г.			Суммы, оставшіяся невыданными къ 1-му июля 1909 года.
	По смѣтамъ:			По смѣтамъ:			
	1907 года.	1908 год.	Всего	1907 года.	1908 года.	Всего	
	Руб.	Руб.	Руб.	Руб.	Руб.	Руб.	Руб.
Вирюченскій	1200	1250	2450	1200	835	2035	415
Бобровскій	2325	2825	5150	2325	2825	4210	94
Богучарскій	—	1515	1515	—	1165	1165	350
Валуйскій	1000	2050	3050	1000	1365	2365	685
Воронежскій	2050	2200	4250	2050	2200	4250*	—
Задонскій	775	900	1675	775	600	1375	300
Землянкскій	—	450	450	—	300	300	150
Коротоякскій	1050	475	1525	1050	397	1447	78
Нижнедѣвѣцкій	1125	1125	2250	1125	750	1875	375
Новохоперскій	1250	1300	2550	1250	850	2100	450
Острогожскій	—	2600	2600	—	1735	1735	865
Павловскій	—	1750	1750	—	1318	1318	432
Итого	10775	18440	29215	10775	12400	24175	5040

Такимъ образомъ, на 1-ое января 1908 года подлежало къ выдачѣ на народныя библиотеки при школахъ по смѣтамъ 1907 и 1908 г. г. — 29215 рублей, выдано же за время съ 1-го января 1908 года по 1-ое июля 1909 года — 24175 р., а остальные — 5040 р. перечислены въ переходящія суммы для выдачи ихъ уѣзднымъ управамъ.

Нижепомѣщаемая таблица (№ 4-й) показываетъ движеніе суммъ губернскаго земства, выданныхъ на народныя библиотеки при школахъ за время съ 1-го января 1908 года по 1-ое июля 1909 года.

* Изъ нихъ (1465 р.) зачислены за долгъ губернской земству за ме-
дикансты.

Т А Б Л И Ц А № 4 - й.

УЪЗДЫ.	Состояло на 1 января 1908 г. въ кассахъ уѣздныхъ земск. управъ суммъ губернс. земства, неизрасходованныхъ на народныя библиотеки при школахъ.		Поступило отъ губернс. земства за время съ 1-го янв. 1908 г. по 1-ое июля 1909 г.		Имѣтъ поступить въ кассу уѣздн. зем. управъ изъ мѣстн. казнач. по ассигн. губернс. земск. управы.		ИЗРАСХОДОВАНО уѣзд. зем. управами съ 1 янв. 1908 г. по 1 июля 1909 г.	Осталось къ 1 июля 1909 г. неизрасходован. суммъ въ кассахъ уѣздныхъ управъ.				
	руб.	к.	руб.	руб.	руб.	к.						
	По смѣтамъ 1907 г. 1908 г.		По смѣтѣ 1908 г.		руб.	к.						
Вирюченскій . .	—	—	1200	420	415	—	2035	—	1142	21	892	79
Бобровск.	317	22	2325	1885	—	—	4210	—	2067	39	2459	83
Богучарскій . .	415	—	1725	1165	—	—	2890	—	2890	—	415	—
Валуйск	—	—	1000	1365	—	—	2365	—	2365	—	—	—
Воронежскій . .	—	—	2050	2200	—	—	4250	—	2243	48	2006	52
Задонскій	353	70	775	800	300	—	1875	—	1128	70	600	—
Землянск.	400	—	—	300	—	—	300	—	400	—	300	—
Коротоякскій . .	40	07	1050	320	77	—	1447	—	1120	13	326	04
Нижнедѣвицкій.	—	—	1125	750	—	—	1875	—	1125	—	750	—
Новохоперскій	—	—	1250	850	—	—	2100	—	1680	—	420	—
Острогожскій . .	—	—	—	1735	—	—	1735	—	870	—	865	—
Павловскій . .	—	—	—	885	433	—	1318	—	659	43	658	57
Итого . . .	1485	99	12500	12175	1225	—	25900	—	17756	34	9694	65

* Показана по вѣдомостямъ Уѣздн. Упр. 1908 г. въ январѣ, а выданы Губерн. скою Управою въ декабрь 1907 года.

3. Выданные съ 1-го января 1908 года по 1-ое июля 1909 года на учительскія (приуправскія) библіотеки пособия, которыя выдаются въ слѣдующей таблицѣ (№ 5-й).

Т А Б Л И Ц А № 5-й.

У Ѳ З Д Ы.	Причиталось къ выдачѣ на 1-ое янв. 1908 года.			Выдано за время съ 1-го янв. 1908г. по 1-ое июля 1909г.			Сумма, оставшаяся поодѣлки въ 1-ую пол. 1909 года на 1-ое июля 1909 года по 1-ому июля 1909 года.
	По смѣтамъ:			По смѣтамъ:			
	1907 года	1908 года	Всего	1907 года	1908 года	Всего	
	Руб.	Руб.	Руб.	Руб.	Руб.	Руб.	
Бирюченскій	200*	200	400	200	200	400	—
Бобровскій	—	100	100	—	100	100	—
Богучарскій	—	100	100	—	100	100	—
Валуйскій	—	100	100	—	100	100	—
Воронежскій	100	100	200	100	100	200	—
Задонскій	100	100	200	100	100	200	—
Землянскій	—	100	100	—	100	100	—
Коротоякскій	100	100	200	100	100	200	—
Нижнедѣвизскій	100	100	200	100	100	200	—
Новохоперскій	100	100	200	100	100	200	—
Острогожскій	100	100	200	100	100	200	—
Павловскій	—	100	100	—	100	100	—
Итого	800	1300	2100	800	1300	2100	—

Всего, какъ видно изъ этой таблицы, причиталось къ выдачѣ по смѣтамъ 1907 и 1908 г.г.— 2100 р., всѣ они и были выданы Уѣзднымъ Управамъ за время съ 1-го января 1908 года по 1-ое июля 1909 года.

*) По постановленію Губернскаго Собранія на 16 декабря 1903 года Бирюченскому уѣздному земству назначено дополнительное пособие въ размѣрѣ 100 р., на организацию въ г. Бирючѣ земской публичной библіотеки.

Слѣдующая таблица (№ 6) показываетъ движеніе суммъ губернскаго земства, выданныхъ на содержаніе учительскихъ библиотекъ, за время съ 1-го января 1908 года по 1-ое іюля 1909 года.

ТАБЛИЦА № 6.

У ѣ з д ы .	Состояло на 1-ое янв. 1908 года въ кассахъ уѣздныхъ земскихъ управъ сум. губернскаго земст. неизрасходованныхъ на учительскія библиотeki.		Поступило отъ Губернскаго Земствы за время съ 1 янв. 1908 г. по 1 июля 1909 года				Израсходовано уѣздными земскими управами съ 1-го января 1908 года по 1-ое іюля 1909 года.	Осталось къ 1-му іюлю 1909 года неизрасходованныхъ суммъ въ кассахъ уѣздныхъ управъ.				
			По сѣбтамъ:		В С Е Г О .							
			1907 г .	1908 г .		Руб. К.						
Руб. К.	Руб. К.	Руб. К.	Руб. К.	Руб. К.	Руб. К.	Руб. К.	Руб. К.					
Бирюченскій .	—	—	200	—	200	—	400	—	—	—		
Бобровскій .	—	—	—	—	100	—	100	—	—	100		
Богучарскій .	—	—	100	—	100	—	200	—	200	—		
Валуйскій .	—	—	—	—	100	—	100	—	100	—		
Воронежскій .	—	—	100	—	100	—	200	—	200	—		
Задонскій . .	106	60	100	—	100	—	200	—	265	71	40	89
Землянскій .	—	—	—	—	100	—	100	—	94	23	5	77
Коротоякскій .	—	—	100	—	100	—	200	—	188	31	11	69
Нижнедѣвиц .	—	—	100	—	100	—	200	—	—	—	200	—
Новохоперск .	—	—	100	—	100	—	200	—	200	—	—	—
Острогожскій .	—	—	100	—	100	—	200	—	200	—	—	—
Павловскій .	—	—	—	—	100	—	200	—	90	73	9	27
Итого . . .	106	60	900	—	1300	—	2200	—	1938	98	367	62

4. Выданныя съ 1-го января 1908 г. по 1-ое іюля 1909 г. на устройство въ уѣздахъ народныхъ чтеній съ волшебнымъ фо-

наремъ, пособія, которыя выражаются въ нижеслѣдующей (№ 7) таб.

Т а б л и ц а № 7-я.

У Ѣ З Д Ы	Причиталось къ выдачѣ на 1-ое янв. 1908 года.			Выдано за время съ 1-го янв. 1908 г. по 1-ое июля 1909 г.			Сумма оставшихся къ 1 июля 1909 года за истеченіе пятилѣтняго смѣтнаго срока
	По смѣтамъ:			По смѣтамъ:			
	1907г.	1908г.	Всего	1907г.	1908	Всего	
руб.	руб.	руб.	руб.	руб.	руб.	руб.	
Бирюченскій	100	100	200	100	100	200	—
Бобровскій	—	100	100	—	50	50	50
Богучарскій	—	100	100	100	—	100	—
Валуйскій	100	100	200	100	100	200	—
Воронежскій	100	100	200	100	100	200	—
Задонскій	100	100	200	100	50	150	50
Землянскій	100	100	100	—	50	50	50
Корогоясскій	100	100	200	100	100	200	—
Нижнедѣвницкій	100	100	200	100	50	150	50
Новохоперскій	100	100	200	100	100	200	—
Острогожскій	100	100	200	100	100	200	—
Павловскій	100	100	100	—	50	50	50
И т о г о	800	1200	2000	800	950	1750	250

По смѣтамъ 1907 и 1908 г.г. подлежаю къ выдачѣ 2000 р., а выдано въ счетобъихъ смѣтъ 1750 руб., и остается свободныхъ за истеченіемъ льготнаго смѣтнаго срока 250 р.

Слѣдующая таблица показываетъ движеніе суммъ губернскаго земства, выданныхъ уѣзднымъ земствамъ на устройство народныхъ чтеній за время съ 1 января 1908 г. по 1 июля 1909 г.

ТАБЛИЦА № 8-й.

УѢЗДЫ.	Состояло на 1-ое янв. 1908 г. въ кассахъ уѣзд земск. управъ суммъ губерн. земства, неизрасходованныхъ на устройство народныхъ чтеній.		Поступило отъ губернскаго земства съ 1-го января 1908 г. по 1-ое июля 1909 г.		Имѣть поступить въ кассу уѣздн. земскихъ управъ изъ мѣстнаго казначейства по ассигновкѣ губ. земск. управы.		ИЗРАСХОДОВАНО уѣздными земскими управами съ 1-го янв. 1908 г. по 1-ое июля 1909 г.		Оставалось къ 1-му июля 1909 г. неизрасходованныхъ суммъ въ кассахъ уѣздн. земск. управъ.				
	По смѣтамъ.		1907 г. 1908 г.		1908 г.		1908 г. по 1-ое июля 1909 г.		1909 г.				
	Руб.	К.	Руб.	Руб.	Руб.	К.	Руб.	К.	Руб.	К.			
	Руб.	К.	Руб.	Руб.	Руб.	К.	Руб.	К.	Руб.	К.			
Бирюченскій	—	—	100	50	50	—	—	200	—	200	—	—	
Бобровскій	294	36	—	50	—	—	—	50	—	—	—	344	36
Богучарскій	150	—	100	100	—	—	—	200	—	300	—	50	—
Валуйскій	—	—	100	100	—	—	—	200	—	200	—	—	—
Воронежскій	—	—	100	50	50	—	—	200	—	150	—	50	—
Задонскій	121	34	100	50	—	—	—	150	—	—	—	71	34
Землянскій	—	—	—	50	—	—	—	50	—	—	—	50	—
Коротоякскій	—	—	100	50	50	—	—	200	—	192	31	7	69
Нижнедѣвицкій	—	—	100	50	—	—	—	150	—	—	—	150	—
Новохоперскій	—	—	100	50	50	—	—	200	—	150	—	50	—
Острогожскій	—	—	100	50	50	—	—	200	—	150	—	50	—
Павловскій	—	—	—	50	—	—	—	50	—	50	—	—	—
Итого	565	70	900	700	250	—	—	1850	—	1392	31	1023	39

Предсѣдатель В. Толяновской.

Члены {
 В. Раевскій .
 М. Чертковъ .
 А. Де-Виттъ .
 Н. Стѣпановъ .

Секретарь Н. Кузнецовъ.

