



**Данное издание оцифровано
в Воронежской областной
универсальной научной библиотеке
им. И.С. Никитина**

394018, г. Воронеж, пл. Ленина, 2 / ул. Орджоникидзе, 36

Понедельник— четверг 9.00-20.00

Суббота, воскресенье 12.00-20.00

Пятница -выходной

<http://vrnlib.ru>

<http://vk.com/vounb>

e-mail: vounb@mail.ru

+7 (473) 255-05-91

~~80355~~



ПОСТАНОВЛЕНИЕ

президиума Воронежского Облисполкома
и бюро Областного комитета ВКП(б)

от 14 октября 1936 года

ОБ ОТРЕЗКЕ ЗЕМЕЛЬ ОТ СОВХОЗОВ,
ХОЗЯЙСТВ ОРС'ов И ПОДСОБНЫХ ХОЗЯЙСТВ
РАЗНЫХ ОРГАНИЗАЦИЙ ВОРОНЕЖСКОЙ
ОБЛАСТИ И ОБ УВЕЛИЧЕНИИ ЗА ЭТОТ СЧЕТ
ЗЕМЕЛЬ КОЛХОЗОВ

Возвратите книгу не позже указанного срока

--	--	--	--

Воронеж, типография 15, зак 1225

✓ K 352
B75

ЦЕНТР. ГОС. АРХИВ
ИНВ. № 80335. 2

ПОСТАНОВЛЕНИЕ

президиума Воронежского Облсполкома
и бюро Областного комитета ВКП(б)

от 14 октября 1936 года

**ОБ ОТРЕЗКЕ ЗЕМЕЛЬ ОТ СОВХОЗОВ,
ХОЗЯЙСТВ ОРС'ов И ПОДСОБНЫХ ХОЗЯЙСТВ
РАЗНЫХ ОРГАНИЗАЦИЙ ВОРОНЕЖСКОЙ
ОБЛАСТИ И ОБ УВЕЛИЧЕНИИ ЗА ЭТОТ СЧЕТ
ЗЕМЕЛЬ КОЛХОЗОВ**

Воронежская областная
научная библиотека
имени И. С. Никитина

0557948

КР
00
100

INVERTED

1870

THE
OFFICE
OF THE

SECRETARY
OF THE
NAVY

WASHINGTON

1870

1870

1870

1870

1870

1870

1870

1870

1870

1870

1870

1870

1870

1870

1870

11

THE
OFFICE
OF THE
SECRETARY
OF THE
NAVY
WASHINGTON
1870

ПОСТАНОВЛЕНИЕ

Совета Народных Комиссаров Союза ССР

Москва — Кремль

№ 1791

3 октября 1936 года.

Об отрезке земель от совхозов, хозяйств ОРС'ов и подсобных хозяйств разных организаций Воронежской области и об увеличении за этот счет земель колхозов

Совет Народных Комиссаров Союза ССР постановляет:

1. Утвердить решение Воронежского областного исполнительного комитета о прирезке колхозам земель от совхозов, хозяйств ОРС'ов и подсобных хозяйств разных организаций, установив размер прирезаемых земель в количестве 371841 гектар, в том числе:

От совхозов Наркомсовхозов	218526	гектар
Из них: от зерносовхозов	97693	"
от свиносовхозов	54251	"
от мясомолочных совхозов	41636	"
от овцесовхозов	24946	"
От совхозов Наркомпищепрома	79401	"
Из них: от свеклосовхозов	49644	"
от совхозов Главспирта	20041	"
от совхозов Главптицепрома	5393	"
от совхозов „Союзтабаксырье“	1820	"
от совхозов Главмаргарина	2024	"
от совхозов Главплодоовощь	479	"
От совхозов Наркомзема СССР	23604	"
Из них: от сортосемсовхозов	12746	"
от конесовхозов	3069	"
от племсовхозов	5496	"
от прочих подсобных хозяйств	2293	"
От совхозов Наркомзема РСФСР	2577	"
Из них: от садвинсовхозов	1076	"
от овощесовхозов	791	"
от птицесовхозов	710	"
От хозяйств ОРС'ов Наркомтяжпрома	5743	"
От подсобных хозяйств разных организаций	41990	"

2. Обязать Воронежский Областной Исполнительный Комитет произвести прирезку земли колхозам от совхозов, хозяйств ОРС'ов и подсобных хозяйств разных организаций к 15 ноября 1936 г. и обеспечить на передаваемых площадях подготовку к весеннему севу.

3. Установить, что границы на карте и в натуре земель, отрезаемых от совхозов, хозяйств ОРС'ов и подсобных хозяйств разных организаций, утверждаются районными исполнительными комитетами с обязательным участием директоров совхозов, ОРС'ов и подсобных хозяйств, от которых отрезается земля, и председателей колхозов, которым производится прирезка земли.

4. В связи с отрезкой земель:

а) обязать Народный Комиссариат Зерновых и Животноводческих совхозов и Народный Комиссариат Пищевой промышленности скот ликвидируемых совхозов сдать в счет плана мясосдачи, разместить по совхозам своих систем и по совхозам других систем, а часть маточного поголовья в количестве, подлежащем утверждению Совета Народных Комиссаров Союза ССР, по представлению указанных народных комиссариатов и Комитета по Заготовкам сельско-хозяйственных продуктов при СНК Союза ССР, продать колхозным фермам по конвенционным ценам на условиях 3—5 летнего кредита (из 3 процентов годовых), исходя из того, что кредит Сельхозбанком предоставляется в размере 80 процентов от стоимости покупаемого скота; перенести на колхозные фермы по установленным для них нормам план сдачи мяса и молока, приходящийся на проданный им скот;

б) установить, что в тех случаях, когда колхозы пожелают приобрести постройки и имущество совхозов на территории земель, передаваемых в пользование колхозов, постройки и имущество должны быть проданы по действительной (балансовой) стоимости с учетом износа, по договоренности с колхозами; предложить Сельхозбанку в этих случаях предоставлять колхозам кредит сроком на 4—6 лет (из 3 процентов годовых), исходя из того, что кредит предоставляется в размере 85 процентов цены передаваемых построек и имущества.

Кредиты колхозам на покупку скота, построек и имущества совхозов отпускаются в пределах общей суммы кредитов, предусмотренных для сельского хозяйства на 1936 г.;

в) установить, что имущество и постройки совхозов, передаваемые машинно-тракторным станциям, районным исполнительным комитетам и сельским советам, передаются в соответствии с действующим законом по балансовой стоимости безвозмездно.

Председатель Совета
Народных Комиссаров Союза ССР **В. Молотов.**

Зам. Управляющего делами Совета
Народных Комиссаров Союза ССР **М. Арбузов.**

ПОСТАНОВЛЕНИЕ

президиума Воронежского Облисполкома и бюро
Областного комитета ВКП(б)

от 14 октября 1936 года

На основании постановления Совета Народных Комиссаров Союза ССР от 3/Х 1936 г. „об отрезке земель от совхозов, хозяйств ОРСов и подсобных хозяйств разных организаций Воронежской области и об увеличении за этот счет земель колхозов“, президиум Облисполкома и бюро Обкома ВКП(б) постановляют: произвести прирезку земель колхозам от совхозов, хозяйств ОРС'ов и подсобных хозяйств различных организаций в следующих размерах по районам:

По Алексеевскому району

	в га
От участка Заготскота	100
„ зональной станции	60
„ прочих организаций	646
Всего по р-ну	806

По Алешковскому району

	в га
Земли свеклосовхоза „Партизан“ площадь	3061
Участок Грибановского сахзавода	470
От прочих организаций	90
Всего по р-ну	3621

По Аненинскому району

	в га
Отдел. „2-я пятилетка“, Михайловского с.-совхоза	1128
От Надежденского отделения конесовхоза № 20	200
От прочих организаций	993
Всего по р-ну	2321

По Архангельскому району

	в га
От Сняевского совхоза Заготскота Ел.-Коленовского района	416
От прочих организаций	136
Всего по р-ну	552

По Белогорьевскому району

	в га
От свиноевхоза Гарусенок, Подгоренского р-на	1313

По Березовскому району

	в га
От совхоза „Комсомолец“ Сортсемтреста	300
От участков прочих организаций	557
Всего по р-ну	857

По Бобровскому району

	в га
От птицевосхоза „Большевик“	100
От колонии НКВД	228
Уч. изолятора (дом заключ.)	92
От участков прочих организаций	223
Всего по р-ну	643

По Богучарскому району

	в га
От 4-го отделения Богучарского зерносовхоза	2694
От 5-го	1230
От центральной усадьбы	100
Всего по зерносовхозу	4024

От зерносовхоза имени Димитрова	1500
От прочих организаций	682

Всего по району 6206

По Бондарскому району

	в га
От 1-го отделения зерносовхоза имени Варейкиса	437
От 2-го	1582
От 3-го	3773
От центральной усадьбы	8

Всего от зерносовхоза 5800

От участка Заготскота	10
„ „ прочих организаций	526

Всего по р-ну 6336

По Боринскому району

	в га
От Боринского свеклосовхоза	2764
В том числе: от отделения „Большевик“	2114
„ „ им. Молотова	600
„ „ им. Тельмана	50

Всего по р-ну 2764

По Борисоглебскому району

	в га
От Поворинского зерносовхоза	4000
От Борисоглебского птицевосхоза	1710
От прочих организаций	626
От ОРСа Военторга	910

Всего по р-ну 7246

По Буденновскому району

	в га
От совхоза „Вирюченского“	4645
От участка колхозного санатория	201
От Заготскота	10
От прочих организаций	343
Всего по р-ну	5199

По Бутурлиновскому району

	в га
От свиновхоза „Бутурлиновец“	1050
От Воробьевского зерновхоза	2622
От хозяйства дома отдыха райисполкома	37
От уч. прочих организаций	397
Всего по р-ну	4106

По Варейкисовскому району

	в га
От Козловского совхоза Табаксырье	850
От участков прочих организаций	314
Всего по району	1164

По Ведугскому району

	в га
От свиновхоза имени Сталина	1200
От участков прочих организаций	78
Всего по р-ну	1278

По Вейделевскому району

	в га
От зерновхоза имени XVII партсъезда	4274
„ Викторополь	1500
Всего по р-ну	5774

По В.-Карачанскому району

	в га
От Грибановского совхоза (Кортневское отделение)	800
От участков прочих организаций	100
Всего по р-ну	900

По В.-Мамонскому району

	в га
От участков прочих организаций	196

По В.-Хавскому району

	в га
От опытной станции НКЗ	100
От участка Заготскот	100
„ с.-х. техникума	200
„ Р.-Хавского совхоза НКВД	500
„ прочих организаций	50
Всего по р-ну	950

По Водопьяновскому району

	в га
От основного участка совхоза „Тихий Дон“	222
От участка „Галичья гора“	281
„ ОРСа „Свободный сокол“	500
„ Станкострой	578
Всего по р-ну	1981

По Воскресеновскому району

	в га
От свиновхоза им. Ленина	200
От уч. прочих организаций	238
Всего по р-ну	438

По Волчковскому району

	в га
От свиновхоза Буденновского	1869
От конесовхоза № 114	140
Всего по р-ну	2009

Усадьбу б. свиновхоза площ. 56 га передать МТС.

По Воробьевскому району

	в га
От Воробьевского зерносовхоза	15000
От овцесовхоза им. Молотова Ел.-Коленовского р-на	560
От участков прочих организаций	19
Всего по р-ну	15579

По Воронцовскому району

	в га
От мясосовхоза „Правда“	200
От „ „ „Красный Октябрь“	324
От участков прочих организаций	538
Всего по р-ну	1060

По Гавриловскому району

	в га
От участка с.-х. колонии НКВД	164

По Гремяченскому району

	в га
От участка завода УК-2	53
От ОРСа завода имени Ворошилова	284
„ (в Ново-Усманском р-не)	500
„ Орловской опытной станции	130
От прочих организаций	37
Всего по р-ну	1004

По Грибановскому району

	в га
От птицевосхоза „Павловка“	123
От участка Военторга „Марьянка“	403
От участков прочих организаций	1035
Всего по р-ну	1561

По Грязинскому району

	в га
От участка техникума им. Плеханова	200
„ — „ прочих организаций	45
Всего по р-ну	245

По Давыдовскому району

	в га
От Л.-Россошанского семсовхоза	1842
От совхоза НКВД „2-я пятилетка“	700
От Давыдовского мясосовхоза	4972
От участков прочих организаций	85
Всего по р-ну	7599

По Данковскому району

	в га
От свиновосхоза им. Ленина	545
От участков прочих организаций	47
Всего по р-ну	592

По Добринскому району

	в га
От свиновосхоза „Кооператор“ отдел „Ильичевка“	2510
„ „ „ „Отрада“	150
От совхоза Главспирта (отдел „Брюхановское“)	874
Всего по р-ну	3534

По Дрязгинскому району

	в га
От совхоза „Табаксырье“	770
От участков прочих организаций	136
Всего по р-ну	906

По Евдаковскому району

	в га
От совхоза „Маргкомбината“	2024
Земли овцевосхоза „Октябрь“:	
а) участок Донской	847
б) „ „ Лобановский	1000
в) „ „ Везводный	2000
Всего по р-ну	5871

По Е.-Коленовскому району

	в га
От овцесовхоза имени Молотова	2100
" " Яковлева	1300
" " Сталина	1100
От совхоза Сняевского Заготскота	500
" Терновского Свеклотреста	400
От участков прочих организаций	231
Всего по р-ну	5631

По Елецкому району

	в га
От Воронежского спиртосовхоза	970
От Каменского Птицесовхоза	137
От плодосовхоза „Ключ жизни“	189
От Пально-Михайловского племсовхоза (участок „Кр. Октябрь“)	120
От участков прочих организаций	761
Всего по р-ну	2177

По Жердевскому району

	в га
От свеклосовхоза имени Горького:	
Отделения Савальского	1964
" им. М. Горького	100
От участков прочих организаций	181
Всего по р-ну	2245

По Задонскому району

	в га
От Хмеленецкого свеклосовхоза:	
Отделение „Пролетарий“	1007
" „Галичья гора“	300
" „Алексеевского“	80
От спиртосовхоза „Освобождение“ (луга)	35
От участков прочих организаций	272
Всего по р-ну	1694

По Земетчинскому району

	в га
От свеклосовхоза „Пролетарского“:	
а) от Кировского отделения	500
б) от Морсовского „	1313
в) от Рязненского „	910
г) от Отгорского „	650
От Урицкого свеклосовхоза:	
а) от отделения им. Дзержинского	300
б) „ им. Микояна	600
в) от участка Заготскота	500
г) от участков прочих организаций	61
Всего по р-ну	4884

По Землянскому району

	в га
От участков прочих организаций	150

По Избердеевскому району

	в га
От совхоза „Дубовое“	350
От Песковатского табаксовхоза	200
От участков прочих организаций	100
Всего по р-ну	650

По Инжавинскому району

	в га
От ОРСа Инжавинского зерносовхоза	200
От Инжавинского зерносовхоза	70
От зерносовхоза „2-я пятилетка“	350
От Заготскота	90
От Красивского комбината Облпотребсоюза	113
От прочих организаций	369
Всего по р-ну	1192

По Калачеевскому району

	в га
От Калачеевского з/совхоза	7080
От Воронежского семхоза	750
От з/совхоза им. Юркина	600
Всего по р-ну	8430

По Кантемировскому району

	в га
От свиновхоза „Спартак“	621
От молмясовхоза Коваленковского	900
От участков прочих организаций	197
Всего по р-ну	1718

По Кирсановскому району

	в га
От Кирсановского з/совхоза	8202
От участка Кирсановского совхоза Главтицепрома	866
От Софьинского свиновхоза	400
От Оржевского свиновхоза	9
От участков прочих организаций	78
Всего по р-ну	9555

По Коротоякскому району

	в га
От овцесовхоза „Октябрь“	160
От Заготскот	15
От участков прочих организаций	258
Всего по р-ну	433

По Красивскому району

	в га
От Инжавинского з/совхоза	2902
От Красивского комбината Облпотребсоюза	318
От участков прочих организаций	189
Всего по р-ну	3409

По Красненскому району

	в га
От свиновхоза „Красная талица“	2492
От участков прочих организаций	7
Всего по р-ну	2499

По Ладомировскому району

	в га
От Степнянского свеклосовхоза	1004
От участков прочих организаций	65
Всего по р-ну	1069

По Лебедянскому району

	в га
От совхоза Скотооткорма	1407
От участка Заготскота	130
От „ прочих организаций	449
Всего по р-ну	1986

По Лео-Россошанскому району

	в га
От Лео-Россошанского семсовхоза	1470
От Мясовхоза „Степной“	900
Всего по р-ну	2370

По Лев-Толстовскому району

	в га
От Ново-Чемодановского м/совхоза	100
От свиновхоза „Инициатор“	500
От Лев-Толстовского м/совхоза	847
От м-совхоза имени Горького	330
От участков прочих организаций	46
Всего по р-ну	1823

По Липецкому району

	в га
От Липецкого Скотооткорма	90
От м/совхоза „Красный колос“	960
От Пригородного овощесовхоза	641
От ОРСа Липецкстроя	550
От ОРСа Станкостроя	78
От ОРСа Сырских рудников	681
От участка Союзмясо	37
От „ завода „Свободный сокол“	80
От участков прочих организаций	545
Всего по р-ну	3662

По Лискинскому району

	в га
От овцесовхоза „Октябрь“	4798
От участков прочих организаций	894
Всего по р-ну	5692

По Лосевскому району

	в га
От Битюгского свеклосовхоза	1200
От участков прочих организаций	224
Всего по р-ну	1424

По Лысогорскому району

	в га
От ОРСа им. Кагановича	300
От участка м/комбината	110
От участков прочих организаций	530
Всего по р-ну	940

По Меловатскому району

	в га
От м/совхоза „Правда“	400
От зерносовхоза им. Димитрова	1000
Всего по р-ну	1400

По Михайловскому району

	в га
От участка Лебедь-Сергиевского	440
От участков прочих организаций	660
Всего по р-ну	1100

По Мичуринскому району

	в га
От участка совхоза Главплодоовощь	150
„ дома отдыха им. Калинина	150
„ Плодотехникума	100
„ ЦНИИ им. Мичурина	250
„ участков прочих организаций	132
Всего по р-ну	782

По Моршанскому району

	в га
От конесовхоза № 77 (участок „Луговое“)	250
„ „ № 13 „Коммунист“	841
„ „ „Красное поле“	60
„ Птицепрома	500
„ Заготскот	200
„ прочих организаций	1481
Всего по р-ну	3332

По Мучкапскому району

в га

От прочих организаций	104
„ свиновхоза „Свобода“	2780
„ семсовхоза „Мучкапского“	1400
Всего по р-ну	4284

По Нижнедевицкому району

в га

От Кучугуровского племхоза	4780
„ Гремяченского овцесовхоза	484
„ участков прочих организаций	383
Всего по р-ну	5585

По Никитовскому району

в га

От зерносовхоза им XVII партсъезда	1145
„ участков прочих организаций	608
Всего по р-ну	1753

По Никифоровскому району

в га

От свиновхоза „Индустрия“	2902
„ „ „Революция“	4324
„ „ „Коллективист“	500
„ Заготскот	430
Всего по р-ну	8156

По Ново-Усманскому району

в га

От ОРСа зав. им. Ворошилова	491
„ Масловского совхоза УНКВД	300
„ Мясокомбината	384
„ участков прочих организаций	3537
Всего по р-ну	4712

По Новохоперскому району

в га

От свиновхоза „Большевик“	630
„ овцесовхоза им. Молотова	654
„ „ „Яковлева	350
„ участков прочих организаций	150
Всего по р-ну	1784

По Октябрьскому району

в га

От Полибинского спиртосовхоза	1155
„ Политовского	126
Всего по р-ну	1281

По Ольховатскому району

	в га
От Лисичанского свеклосовхоза	1928
„ Степнянского „	1096
„ Ольховатского „	3155
„ ОРСа сахарозавода	288
„ участков прочих организаций	117
Всего по р-ну	6524

По Острогжскому району

	в га
От Овцесовхоза „Безводный“	3221
„ „ „Октябрь“	1600
„ участков прочих организаций	1331
Всего по р-ну	6152

По Павловскому району

	в га
От Павловского м/совхоза	2066
„ ОРСа пароходства	529
„ участков прочих организаций	595
Всего по району	3190

По Панинскому району

	в га
От Рябининского свеклосовхоза	4029
„ Михайловского „	1451
„ Мартыновского отделения конесовхоза № 44	338
„ Тойденского племхоза	251
„ совхоза Комбикорма	1178
„ участков прочих организаций	467
Всего по р-ну	7714

По Песковскому району

	в га
От Поворинского зерносовхоза	536
„ Байчуровского „	4335
„ Борисоглебского „	2000
„ участков прочих организаций	164
Всего по р-ну	7035

По Петропавловскому району

	в га
От зерносовхоза им. Юркина	11900
„ „ „Димитрова“	8000
„ Воронежского семхоза	1000
„ участков прочих организаций	119
Всего по р-ну	21019

По Писаревскому району

	в га
От Коваленковского м/совхоза	1630
„ свиносовхоза „Спартак“	600
„ „ „Коммунар“	200
„ Заготскот	281
„ участков прочих организаций	55
Всего по р-ну	2766

По Пичаевскому району

	в га
От спиртосовхоза „Подъем“	650

По Платоновскому району

	в га
От Бондарского зерносовхоза	400
„ Кирсановского	200
„ птицесовхоза „Арженка“	250
„ участков прочих организаций	114
Всего по р-ну	964

По Подгоренскому району

	в га
От св. совхоза „Опыт“	390
„ „Криничное“	1830
„ „Гарусенов“	610
„ „Пробуждение“	1000
От уч-ка Заготскот	87
„ уч-ков прочих организаций	9
Всего по р-ну	3926

По Полетаевскому району

	в га
От свеклосовхоза им. Горького	300
„ (отд. „Пруды“	150
„ Красноармейского (Щученского р-на)	1000
От уч-в прочих организаций	106
Всего по р-ну	1556

По П.-Марфинскому району

	в га
От конесовхоза № 14	300
„ „ № 114	150
„ свиносовхоза Кузьминского	300
„ „ „Виктория“	875
„ м/совхоза „Красный“	2768
„ „ „Потемкинского“	89
„ уч-в прочих организаций	218
Всего по р-ну	4700

По Радченскому району

	в га
От м совхоза им. Рябинина	1150
„ „ им. Малинова	1860
„ „ „Первомайского“	1330
От Богучарского з/совхоза	5000
„ уч-в прочих организаций	40
Всего по р-ну	9380

По Ракшинскому району

	в га
От Хлыстовского спиртосовхоза	3410
„ „Красный гребень“ „	2956
„ уч-ка Волчковского пункта Скотооткорма	118
„ уч-в прочих организаций	8
Всего по р-ну	6492

По Ранenburgскому району

	в га
От Ранenburgского свиновсовхоза	1600
„ Н.Чемодановского м/совхоза	4503
„ уч-ка совхоза Главплодоовощь	300
„ уч-в прочих организаций	118
Всего по р-ну	3521

По Рассказовскому району

	в га
От Рассказовского з/совхоза	780
„ зерносовхоза им. 2-я Пятилетка	1170
„ ОРСа Арженской фабрики	1390
Всего по р-ну	3340

По Ржаксинскому району

	в га
От зерносовхоза „2 Пятилетка“	1353
„ свиновсовхоза „Маяк“	800
„ Чакинского с.-х. техникума	200
„ Чакинской опыт. станции	400
„ уч-в прочих организаций	25
Всего по р-ну	2778

По Ровенскому району

	в га
От совхоза Главптицепрома	2143
„ уч-в прочих организаций	119
Всего по р-ну	2262

0557948

Всероссийский институт
научной организации
вместе И. С. Никитина **17**

По Р.-Хавскому району

	в га
От Р.-Хавского совхоза НКВД	500
„ Трудольбовского спиртосовхоза	3000
„ уч-в прочих организаций	226
Всего по р-ну	3726

По Россошанскому району

	в га
От уч-ка Лебедь-Сергиевского	4216
„ Птицекормушки	149
„ МТС	66
Всего по р-ну	4431

По Садовскому району

	в га
От Пугачевского свеклосовхоза (отделен. Буденновское)	1232
„ уч-в прочих организаций	32
Всего по р-ну	1264

По Сампурскому району

	в га
От м/совхоза „Красный“	3400
„ „Потемкинский	1950
„ им. Кагановича	1200
От птицесовх. „Степное гнездо“	100
„ свинововх. „Ярославка“	600
„ Сампурского	120
От уч-в прочих организаций	252
Всего по р-ну	7622

По Соседскому району

	в га
От свеклосовхоза им. Урицкого	2644
„ Сталинского	350
Всего по р-ну	2994

По Семилукскому району

	в га
От свинововхоза им. Сталина	94
„ ОРСа завода № 16	217
„ совхоза Ветинститута (уч-к „Приволье“)	352
„ уч-в прочих организаций	331
Всего по р-ну	994

По Сосновскому району

	в га
От овощесовхоза им. Вильямса	30

По Становлянскому району

	в га
От Становлянского спиртосовхоза	1170
„ свиноплемхоза Наркомвезма	247
„ уч-ка „Красный Октябрь“ свиноплемхоза	170
Всего по р-ну	1587

По Старо-Юрьевскому району

	в га
От уч-в прочих организаций	142

По Таловскому району

	в га
От Таловского семхоза	989
„ В. Озерского техникума	918
„ совхоза Каменно-Стенной ст.	10
„ свиновозхоза „Ударник“	85
„ совхоза Синяевского Заготскот	400
„ уч-в прочих организаций	400
Всего по р-ну	146
	2948

По Тамбовскому району

	в га
От свиновозхоза „Комсомолец“	2165
„ „ „Октябрь“	1204
„ „ „Авангард“	200
„ овощесовхоза Сухотинского	100
„ ОРСа завода „Красный боевик“	410
„ „ „ „ „ из Лысогорского р-на	230
„ „ „Ревтруд“	373
„ уч-в прочих организаций	1127
Всего по р-ну	5809

По Терновскому району

	в га
От свиновозхоза Есиповского	2756

По Токаревскому району

	в га]
„ Березовского спиртосовхоза	531
„ Потемкинского м/совхоза	1559
Всего по р-ну	2090

По Троекуровскому району

	в га
От Гагаринского м/совхоза	500

По Трубетчинскому району

	в га
От свиновозхоза „Культура“	1045
„ м/совхоза „Красный колос“	1340
„ Трубетчинского семхоза	1700

	в га
„ садвинсовхоза „Агроном“	27
„ участков проч. организаций	144
Всего по р-ну	4256

По Уколовскому району

От Быковского м/совхоза	в га 1350
-----------------------------------	--------------

По Уметскому району

	в га
От свиновхоза „Ветеринарный“	1880
„ „ „Софьинский“	730
„ „ „Уметского“	1775
„ „ „Сулакского“	670
От Глуховского свиновхоза	788
От Оржевского „	2589
Всего по району	8432

По Усманскому району:

	в га
От участка техникума „Заря“	50
От участка Заготскот	200
От участков прочих организаций	60
Всего по району	310

По Хворостянскому району:

	в га
От свиновхоза „Правда“	500
От свиновхоза „Пушкинский“	300
От Спиртсовхоза „Пролетарий“	1731
От Главплодоовощь (2 сада)	12
Всего по району	2543

По Хоботовскому району:

	в га
От совхоза „Комсомолец“	160

По Хохольскому району

	в га
От совхоза „Гремяченский“	4770

По Хлевиенскому району:

	в га
От Конь-Колодезского техникума	1000
От участка „Пятилетка“, спиртсовхоза „Освобождение“	1905
От участков прочих организаций	540
Всего по району	3445

По Хреновскому району:

	в га
От свеклосовхоза Битюгского отдел. им. Тельмана	1643

По Чигольскому району:

От семсовхоза „Комсомолец“ в га
400

По Чибисовскому району

От Хмеленецкого свеклосовхоза отдел. им. Рыкова в га 321
От спиртосовхоза „Тихий Дон“ 1106
От мясокомбината 70
От участков прочих организаций 394
Всего по р-ну 1891

По Шатяловскому району

От свиновхоза Петровский в га 1015
От свиновхоза „Нагольный“ 1270
От спиртосовхоза „Горедищенский“ 200
Всего по р-ну 2485

По Шпикуловскому району

От свиновхоза „Луч“ в га 1950
От совхоза НКВД „Демьян Бедный“ 350
От участков прочих организаций 29
Всего по р-ну 2329

По Шульгинскому району

От свеклосовхоза „Реконструктор“ в га 722
От коопхоза Сахрабкоопа 230
От Главплодоовощь (3 сада) 17
Всего по р-ну 969

По Щученскому району

От свеклосовхоза „Красноармейский“ в га 6923
От „Ударник“ 2640
От участков прочих организаций 116
Всего по р-ну 9679

По Юрловскому району

От конесовхоза № 70 в га 620
От конесовхоза № 114 170
Всего по р-ну 790

Президиум Облисполкома и бюро Обкома ВКП(б) обязывают председателей райисполкомов и секретарей райкомов:

1. Немедленно развернуть в соответствии с пунктом I настоящего постановления работу по прирезке земли колхозам от совхозов, хозяйств ОРСов и подсобных хозяйств разных организаций с обязательным участием представителей совхозов, хозяйств ОРСов и подсобных хозяйств разных организаций, от которых отрезаются земли и представителей колхозов, которым производится прирезка земли.

2. Обязать президиумы райисполкомов, границы на карте и в натуре земель, отрезанных от совхозов, хозяйств ОРСов и подсобных хозяйств разных организаций с участием директоров совхозов, ОРСов и подсобных хозяйств, от которых отрезаются земли и председателей колхозов, которым производится прирезка земли,—утвердить не позднее 10 ноября с. г. на заседаниях президиумов райисполкомов.

3. Обязать президиумы райисполкомов, под личную ответственность председателей райисполкомов, прирезки земли от совхозов, хозяйств ОРСов и подсобных хозяйств колхозам—внести в государственные акты на вечное пользование земель колхозов и не позднее 15 ноября с. г. доложить на общих собраниях членов колхозов о внесенных в государственные акты на вечное пользование земель прирезках земель.

4. Обязать председателей райисполкомов и секретарей райкомов, с участием директоров совхозов, хозяйств ОРСов и подсобных хозяйств разных организаций, от которых отрезается земля и председателей колхозов установить какие постройки и какое имущество переходит колхозам от совхозов и произвести его оценку, а также определить сумму необходимого колхозам кредита, исходя из расчета покрытия кредитом 85% стоимости имущества, передаваемого колхозам.

Сведения о стоимости построек и имущества, передаваемых от совхозов колхозам и сведения о требующемся

колхозам для этой цели кредиты представить ОблЗУ
1 ноября с. г.

5. Обязать райисполкомы и райкомы подготовку к
весенней посевной кампании по колхозам проводить с
учетом земли прирезанной им от совхозов и засыпку се-
менных фондов для ярового сева 1937 года производить с
учетом земли, прирезанной колхозам от совхозов.

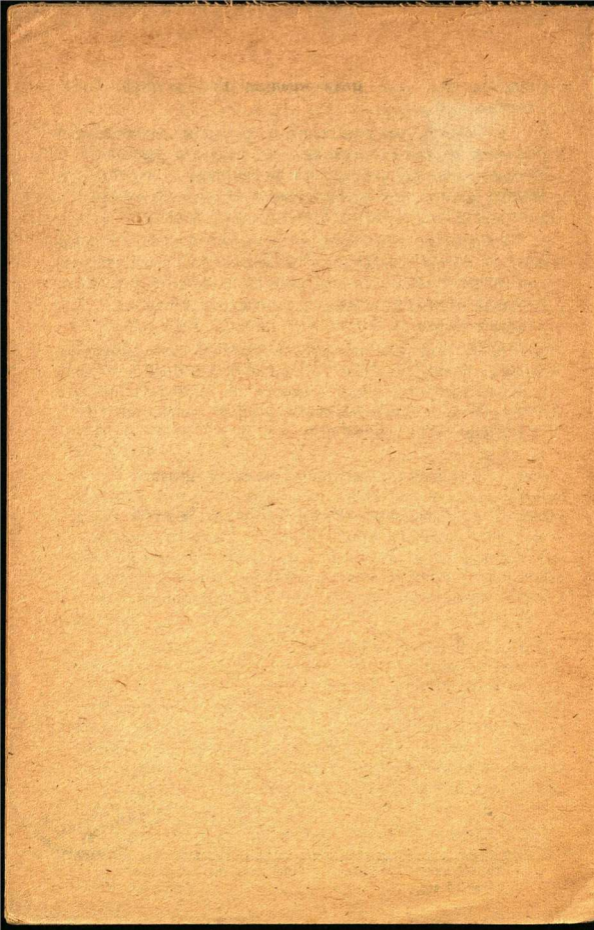
Обязать райисполкомы не позднее 1 ноября с. г. пред-
ставить ОблЗУ сведения о размерах площадей пахото-
способных земель, передаваемых колхозам, с указанием
площади озимых культур, многолетних трав урожая 1937 г.
и плана посева на них яровых культур 1937 года.

6. Обязать райисполкомы и райкомы информировать
особыми докладами Облисполком и Обком ВКП(б) о ходе
работ по прирезке земли колхозам от совхозов, хозяйств
ОРСов и подсобных хозяйств разных организаций 20 и
30 октября и 10 ноября с. г.

Председатель Облисполкома **Д. Орлов.**

Секретарь Обкома ВКП(б) **Е. Рябинин.**





200-

10707

ВНИМАНИЕ

ВНИМАНИЕ
ВНИМАНИЕ

ВНИМАНИЕ
ВНИМАНИЕ
ВНИМАНИЕ
ВНИМАНИЕ
ВНИМАНИЕ