



**Данное издание оцифровано
в Воронежской областной
универсальной научной библиотеке
им. И.С. Никитина**

394018, г. Воронеж, пл. Ленина, 2 / ул. Орджоникидзе, 36

Понедельник— четверг 9.00-20.00

Суббота, воскресенье 12.00-20.00

Пятница -выходной

<http://vrnlib.ru>

<http://vk.com/vounb>

e-mail: vounb@mail.ru

+7 (473) 255-05-91

№ 9(c)
К К 78
100

кое Губернское Земство.

Къ № 7, Отдѣла 1.

28505
B

КРАТКІЙ ОТЧЕТЪ

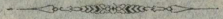
О ВЗАИМНОМЪ

ЗЕМСКОМЪ СТРАХОВАНІИ ОТЪ ОГНЯ

въ Воронежской губ.

за время съ 1 іюля 1914 г. по 1 января 1915 г.

(Въ таблицахъ).



ВОРОНЕЖЪ.

Типо-Лит. „Т-ва Н. Кравцовъ и К^{ом}“, Боя. Двор. ул., д. Сомова

1915.

16860
P

ЛИСТОК СРОКА ВОЗВРАТА

ЛИГА ДОЛЖНА БЫТЬ
ВОЗВРАЩЕНА НЕ ПОЗЖЕ
УКАЗАННОГО ЗДЕСЬ СРОКА

Колич. пред. выдач _____

Воскр. типогр. Т. 3.000.000 З. 61—66



9(с)
к78

Воронежское Губернское Земство.

Къ № 7, Отдѣла 1.

478

КРАТКІЙ ОТЧЕТЪ

О ВЗАИМНОМЪ

ЗЕМСКОМЪ СТРАХОВАНИИ ОТЪ ОГНЯ

въ Воронежской губ.

за время съ 1 юля 1914 г. по 1 января 1915 г.

44344



(Въ таблицахъ).

Вн
ПРОВЕРЕНО

ВОРОНЕЖСКАЯ
ОБЛ. БИБЛИОТЕКА

Библиотечнаго
№ 58262
478
135
Л. О. Р. И. О.

ВОРОНЕЖЪ.

Типо-Лит. „Т-ва Н. Крацовъ и К^{ом}“, Боз. Двор. ул., д. Сомова.

1915.

mp
20

9(с136)

Название уѣздовъ и волостей.	Годы.	С в ѣ д ѣ н і я о п о									
		Нзчислено недоимки.		Поступило			Ожидалось къ поступленію оклада.		Поступило оклада		
		Руб.	К.	Руб.	К.	% отношеніе по ступ. недоимки къ окладу въ послѣдн. году.	Руб.	К.	Руб.	К.	
											3
Воронежскій у.	По I участку . . .	1914	18793	15	2031	15	10,81	22669	45	5631	37
		1913	25433	15	1497	26	5,89	18624	86	1967	72
	По II участку . . .	1914	42235	65	2919	35	6,91	23093	45	4105	71
		1913	53188	87	652	04	1,23	7234	87	183	69
	Всего по уѣзду.	1914	61028	80	4950	50	8,11	45762	90	9737	08
		1913	78622	02	2149	30	2,73	25859	73	2151	41
Бирюченскій у.	По I участку . . .	1914	1222	24	208	13	17,03	12934	63	7745	42
		1913	1509	79	156	32	10,35	12848	50	5606	60
	По II участку . . .	1914	1510	38	270	53	19,91	13504	71	11130	99
		1913	637	40	83	83	13,15	12208	35	8172	71
	Всего по уѣзду.	1914	2732	62	478	66	17,52	26439	34	18876	41
		1913	2147	19	240	15	11,19	25056	85	13779	31

страхованіе.														
ступененія ихъ.										Свѣдѣнія о пожарахъ.				
% отношеніе по ступ. оклада къ окладу въ послѣдн. году.	Итого поступ. премій по оклад. страхов. (недомн и окладу вмѣстѣ).		Поступило премій по допознителъному страхован.		Всего поступило премій по обязательному страхованію.		Число пожар. роув.	Число потер. пѣшихъ.	Назначено вознагражденія за пожарные убытки.		Поступленіе премій по обязательному страхованію по отношенію къ назн. вознагражденію за пожарные убытки по тому же виду страх. (+) больше (-) меньше (графа 11 къ графѣ 14).			
	Руб.	К.	Руб.	К.	Руб.	К.			Руб.	К.	Руб.	К.	Руб.	К.
24,84	7662	52	11023	83	18686	35	100	175	9312	—	+9374	35		
													10,56	3464
17,78	7025	6	10602	66	17627	72	84	130	4763	—	+12864	72		
													2,52	835
21,28	14687	58	21626	49	36314	07	184	305	14075	—	+22239	07		
													8,32	4300
59,88	7953	55	8297	07	16250	62	19	43	2379	—	+13871	62		
													43,64	5762
82,42	11401	52	9524	28	20925	80	23	29	1095	—	+19830	80		
													66,95	8256
71,77	19355	07	17821	35	37176	42	142	72	3474	—	+33702	42		
													55,00	14019

Название уѣздовъ и волостей.	Годы.	Обязательное									
		Свѣдѣнія о по									
		Изчислено недоимки.		Поступило			Ожидалось къ поступленію оклада.		Поступило оклада.		
		Руб.	К.	Руб.	К.	% отношеніе по-ступки недоимки къ окладу въ поступ.	Руб.	К.	Руб.	К.	
1	2	3	4	5	6	7	8	9	10		
Бобровский у.	По I участку . . .	1914	15451 63	2119 64	13,72	18313 93	8543 61				
		1913	13482 07	1171 04	8,69	15544 10	2609 33				
	По II участку . . .	1914	5014 61	399 72	7,97	18487 60	4123 08				
		1913	6071 18	548 92	9,04	15050 52	1013 24				
	По III участку . . .	1914	25330 93	1482 94	5,83	26021 02	8969 41				
		1913	25179 64	3343 35	13,28	21545 57	4712 14				
Всего по уѣзду.	1914	45797 17	4002 30	8,74	62822 55	21636 10					
	1913	44732 89	5063 31	11,32	52140 19	8334 71					
Богучарскій у.	По I участку . . .	1914	1047 87	120 86	11,53	19964 08	18847 46				
		1913	1534 02	584 42	38,1	19911 85	18457 47				
	По II участку . . .	1914	3971 22	174 75	4,40	24887 48	17594 32				
		1913	3724 52	24 63	0,66	24456 56	15345 74				
	Всего по уѣзду.	1914	5019 09	295 61	5,89	44851 56	36441 78				
		1913	5258 54	609 05	11,59	44368 41	33803 21				

Ступенія хъ.	страхованіе.										Поступленіе премій по обязательному страхованію по отношенію къ наци, вознагражденію за пожарные убытки по тому-же виду страх. (+) больше (-) меньше (графа 11 къ графѣ 14).				
	ступенія хъ.						Свѣдѣнія о пожарахъ.								
	% отношеніе по-ступки олада къ окладу въ поступленіи.	Итого поступ. премій по оклад. страхов. (недом. и оклада вмѣстѣ).		Поступило премій по дополнит. обязательному страхован.		Всего поступи-ло премій по обязательному страхованію.		Число пожа-ровъ.	Число потер-пѣвшихъ.	Назначено вознагражде-нія за пожар-ные убытки.		Руб.	К.		
		Руб.	К.	Руб.	К.	Руб.	К.			Руб.	К.				
8	9	10	11	12	13	14	15	16	17	18	19	20			
46,05	10663 25	25414 06	36077 31	55	133	8903 --	+27174 31	16,79	3780 37	40041 12	43821 49	75	118	4991 --	+38830 49
6,73	1562 16	8316 30	9878 46	61	133	6814 --	+3064 46	34,47	10452 35	13511 81	23964 16	54	154	6967 --	+16997 16
34,44	25638 40	44256 23	69894 63	138	331	17360 --	+52534 63	15,99	13398 02	70213 07	83611 09	225	532	28559 --	+55052 09
92,7	19041 89	2628 40	21670 29	25	65	2616 --	+19054 29	70,70	17769 07	7120 91	24889 98	47	122	6059 --	+18830 98
81,25	36737 39	9503 42	46240 81	68	146	6462 --	+39778 81	76,19	34412 26	12177 91	46590 17	63	174	8541 --	+38049 17

Название уездов и волостей.	Годы	Обязательное									
		Свѣдѣнія о нем									
		Начислено недоимки.		Поступило.			Ожидается къ поступленію оклада.		Поступило оклада.		
		Руб.	К.	Руб.	К.	% отношенія по-ступки недоимки къ окладу въ послѣд. году.	Руб.	К.	Руб.	К.	
1	2	3	4	5	6	7	8	9	10		
Валуйскій у.	1914	18440	06	719	09	3,90	13305	25	7559	60	
	1913	17705	98	301	41	1,70	13012	27	6239	75	
По II участку	1914	5039	63	200	62	3,98	11737	15	5411	55	
	1913	7791	61	780	94	10,02	11738	31	3367	39	
Всего по уѣду.	1914	23479	69	919	71	3,92	25042	40	12971	15	
	1913	25497	59	1082	35	4,24	24750	58	9607	14	
Задонскій у.	1914	1739	48	323	75	18,61	22756	21	15404	44	
	1913	1125	59	41	20	3,6	21814	71	14266	71	
Землянскій у.	1914	6026	71	260	23	4,32	19765	34	5608	08	
	1913	7512	64	230	03	3,06	19608	74	3511	90	
По II участку	1914	5226	10	1117	78	21,39	17084	99	2899	03	
	1913	3150	85	275	03	8,73	15925	37	2632	08	
Всего по уѣду.	1914	11252	81	1378	01	12,25	36860	33	8507	11	
	1913	10663	49	505	06	4,74	35534	11	6143	98	
Норотоянскій у.	1914	11764	21	695	46	5,91	23454	37	15651	49	
	1913	10353	55	823	31	7,95	15740	01	4772	03	

Ступенія ихъ	страхованіе										Поступленіе премій по обязательному страхованію по отношенію къ назн. вознагражденію за пожарные убытки по тому же виду страх. (4-1 больше (4-2) меньше (графа 11 къ графа 14).	
	стѣпени о пожарахъ.						Свѣдѣнія о пожарахъ.					
	Итого поступ. премій по оклад. страх. (непом. и оклада вмѣстѣ).		Поступило премій по дополнительному страхован.		Всего поступило премій по обязательному страхованію.		Число пожаровъ.	Число погорѣвшихъ.	Назначено вознагражденія за пожарные убытки.			
	Руб.	К.	Руб.	К.	Руб.	К.			Руб.	К.		
1	2	3	4	5	6	7	8	9	10	11	12	
56,82	8278	69	3393	24	11671	93	16	25	1009	--	+10662	93
46,11	5612	17	4153	96	9766	13	25	32	1037	--	+8729	13
51,80	13890	86	7547	20	21438	06	41	60	2046	--	+19392	06
67,70	15728	19	3085	70	18813	39	58	123	3149	--	+15664	89
28,37	5868	31	2616	58	8484	89	79	127	6182	--	+2302	89
16,97	4016	81	3395	42	7412	23	35	154	8212	--	-799	77
23,09	9885	12	6012	--	15897	12	114	281	14394	--	+1503	12
66,73	16346	95	29742	17	46089	12	62	204	12822	--	+33267	12

Название уездов и волостей.		Обязательное											
		Свѣдѣніе о по											
		Начислено недонимки.		Поступило		% отплате по ступ. в отношеніи къ суммѣ взносов въ капиталъ.	Ожидается къ поступленію оклада		Поступило оклада		Итого		
Руб.	К.	Руб.	К.	Руб.	К.		Руб.	К.	Руб.	К.	Руб.	К.	
1	2	3	4	5	6	7	8	9	10	11	12		
Павловскій у.													
По I участку	1914	14070 08	896 28	6,37	14208 57	7925 99							
	1913	15824 09	616 59	3,9	12201 59	5869 55							
По II участку	1914	11638 69	137 06	1,18	6674 12	2815 78							
	1913	8358 62	99 94	1,19	4030 28	1443 38							
Всего по уѣзду.	1914	25708 77	1033 34	4,02	20882 69	10741 77							
	1913	24182 71	716 53	2,96	16231 87	7312 93							
Всего по губерніи.	1914	241593 24	18569 90	7,69	402188 69	200567 50							
	1913	257608 13	12422 51	4,82	341283 42	130403 86							

страхованіе.												Поступленіе премій по обязательному страхованію по отношенію къ назв. вознагражденію за пожарные убытки по тому-же виду страх. (+) больше (-) меньше (графа 11 къ графѣ 14).	
ступеніяхъ.													
Свѣдѣнія о пожарахъ.													
% отплате по ступ. оклада къ суммѣ взносов въ капиталъ.	Итого поступ. премій по оклад. страхов. (недоним. и оклада вмѣстѣ).		Поступило премій по дополнительному страхован.		Всего по ступенямъ премій по обязательному страхованію.		Число пожаровъ.	Число потерпѣвшихъ.	Назначено вознагражденія за пожарные убытки		Руб.	К.	
	Руб.	К.	Руб.	К.	Руб.	К.			Руб.	К.			Руб.
8	9	10	11	12	13	14	15	16	17	18	19	20	
55,78	8822 27	17957 69	26779 96	36	89	6244 —	+20535 96						
48,1	6486 14	21653 15	28139 29	51	158	11061 —	+17078 29						
42,19	2952 84	6264 53	9217 37	7	13	883 —	+8334 37						
36,81	1543 32	9756 02	10799 34	24	129	18518 —	-7718 66						
57,44	11775 11	24222 22	35997 33	43	102	7127 —	+28870 33						
45,05	8029 46	30909 17	38938 63	75	287	29579 —	+9359 63						
49,87	21913 40	227743 36	446880 76	936	2134	122620 —	+324260 76						
38,21	142826 37	329892 60	472718 97	1259	3365	225701 —	+247017 97						

С р а в н и т е л ь н а я в ъ д о м о с т ь

СРАВНИТЕЛЬНАЯ ВЪДОМОСТЬ

о поступленіяхъ страховыхъ премій по добровольному страхованію съ 1 января по 1 июля 1914 года съ тѣми-же мѣсяцами 1913 года и о назначенномъ вознагражденіи за пожарные убытки по добровольному страхованію за то же время.

1914 г.		1913 г.	
Преміи	Вознагражденіе	Преміи	Вознагражденіе
1000000	50000	800000	40000
1200000	60000	900000	50000
1500000	75000	1100000	65000
1800000	90000	1300000	80000
2000000	100000	1500000	90000
2200000	110000	1700000	100000
2500000	125000	1900000	115000
2800000	140000	2100000	130000
3000000	150000	2300000	145000
3200000	160000	2500000	160000
3500000	175000	2700000	175000
3800000	190000	2900000	190000
4000000	200000	3100000	205000
4200000	210000	3300000	220000
4500000	225000	3500000	235000
4800000	240000	3700000	250000
5000000	250000	3900000	265000
5200000	260000	4100000	280000
5500000	275000	4300000	295000
5800000	290000	4500000	310000
6000000	300000	4700000	325000
6200000	310000	4900000	340000
6500000	325000	5100000	355000
6800000	340000	5300000	370000
7000000	350000	5500000	385000
7200000	360000	5700000	400000
7500000	375000	5900000	415000
7800000	390000	6100000	430000
8000000	400000	6300000	445000
8200000	410000	6500000	460000
8500000	425000	6700000	475000
8800000	440000	6900000	490000
9000000	450000	7100000	505000
9200000	460000	7300000	520000
9500000	475000	7500000	535000
9800000	490000	7700000	550000
10000000	500000	7900000	565000

С р а в н и т е л ь н а я

о поступлениях страховых премий по добровольному страхованию с 1-го вознагражденіи за пожарные убытки по

Название уѣздовъ.	П О С Т У П Л Е Н И Е.											
	Поступление премий.											
	Строеніе.				Движимость.							
	1914 г.		1913 г.		1914 г.		1913 г.					
	руб.	к.	руб.	к.	руб.	к.	руб.	к.				
Воронежскій .	20036	39	15156	15	5022	42	5403	38	+4880	24	-380	96
Вирюченскій .	5526	24	5197	—	1633	70	4271	70	+329	24	+362	—
Бобровскій .	15711	06	12220	74	4977	72	4972	57	+3490	32	+5	15
Богучарскій .	3145	61	3936	—	796	34	358	33	-790	39	+438	1
Валуйскій .	4538	18	6846	57	998	26	2161	62	-2308	39	-1163	36
Задонскій .	2876	19	2494	45	148	48	150	97	+381	74	-249	—
Землянский .	7634	71	6877	07	2805	92	2101	82	+757	64	+704	10
Корогодскій .	2271	60	2564	42	468	40	392	66	-292	82	+75	74
Нижнедвинск.	4485	46	5036	06	1335	45	1094	02	-550	60	+241	43
Новохоперскій	5782	46	5038	75	699	43	506	60	+743	71	+192	83
Острогожскій.	5433	37	5293	79	1713	55	1904	87	+139	58	-191	32
Павловскій .	1138	42	1159	15	52	08	32	62	-20	73	+19	46
Итого .	78579	69	71820	15	20631	75	20351	16	+6759	54	+300	59

Членъ Воронежской губернской

И. Д. Завѣдующаго Счетоводнымъ

В ъ д о м о с т ь

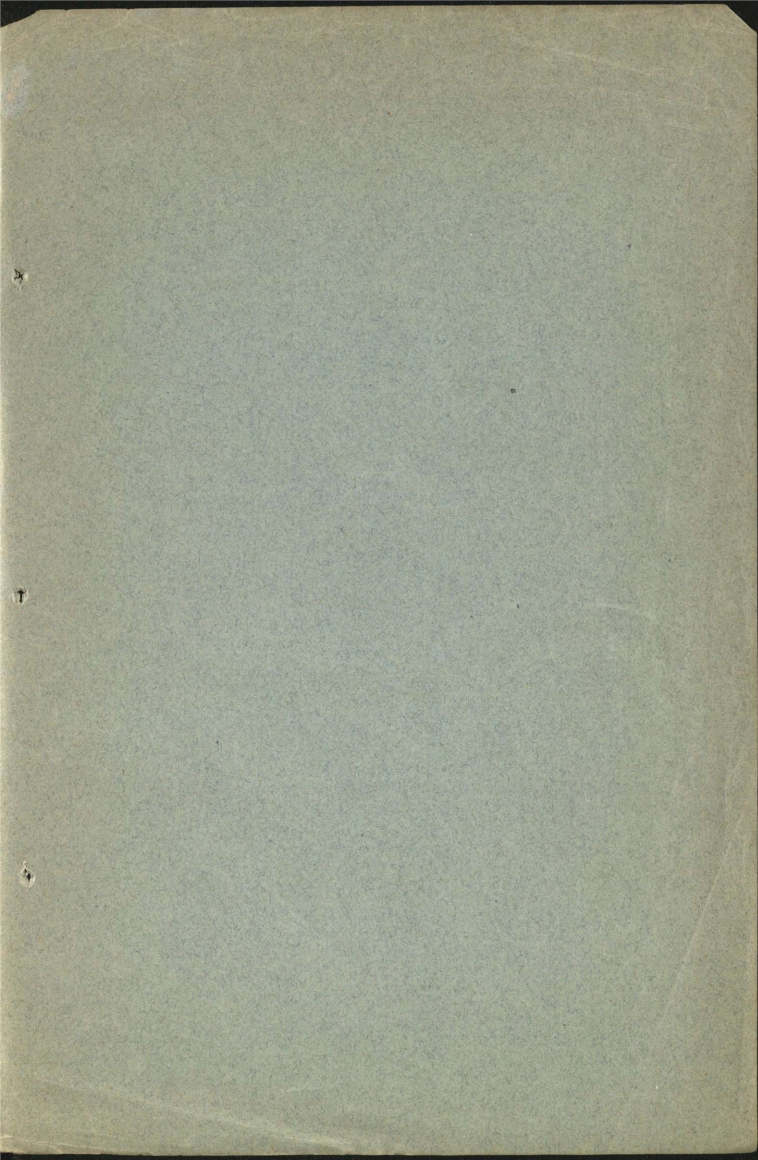
января по 1-е июля 1914 г. съ тѣми-же мѣсяцами 1913 г. и о назначеніи добровольному страхованію за то же время

Название уѣздовъ.	П О Ж А Р Ы.										Въ 1914 г. поступленія по отношенію къ назначенному вознагражденію									
	Строеніе.					Движимость.					Въ 1914 г. назначено вознагражд. по сравненію съ 1913 г.		къ назначенному вознагражденію							
	1914 г.		1913 г.			1914 г.		1913 г.			1913 г.		Строе-		Движи-		Строе-		Движи-	
	Число пожар.		Число пожар.			Число пожар.		Число пожар.			Число пожар.		Строе-		Движи-		Строе-		Движи-	
	руб.	к.	руб.	к.	руб.	к.	руб.	к.	руб.	к.	руб.	к.	руб.	к.	руб.	к.	руб.	к.	руб.	к.
15	7174	13	7945	3	227	4	1605	-771	-1378	+1286	39	+4795	42							
3	830	3	1208	—	—	1	659	-378	-659	+4696	24	+1633	70							
8	12094	15	10227	7	1991	4	4841	+1867	-2850	+3617	06	+2986	72							
2	534	3	1043	—	—	1	523	-509	-523	+2611	61	+796	34							
2	—	1	781	—	—	—	—	-781	—	+4538	18	+998	26							
2	566	—	—	—	—	—	—	+566	—	+2310	19	+148	48							
7	8528	11	5658	4	1064	1	695	+2870	+369	-893	29	+1741	92							
1	18	—	1	66	—	—	—	+18	+66	+2253	60	+402	40							
7	5931	11	9141	1	455	3	2949	-3210	-2494	-1445	54	+880	45							
7	2185	4	1162	2	1892	1	200	+1023	+1692	+3597	46	-1192	57							
3	374	1	99	—	—	—	—	+275	—	+5059	37	+1713	55							
1	49	2	241	—	—	—	—	-192	—	+1089	42	+52	08							
Итого .	56	38283	64	37505	18	5695	15	11472	+778	-5777	+40296	69	+14956	75						

земской управы В Змгств.

Отдѣломъ Ф. К. Дроздевичей.

ВОРОНЕЖСКАЯ
ОБЛ. БИЗЪКОТЕНА



11