



**Данное издание оцифровано  
в Воронежской областной  
универсальной научной библиотеке  
им. И.С. Никитина**

394018, г. Воронеж, пл. Ленина, 2 / ул. Орджоникидзе, 36

Понедельник– четверг 9.00-20.00

Суббота, воскресенье 12.00-20.00

Пятница -выходной

<http://vrnlib.ru>

<http://vk.com/vounb>

e-mail: [vounb@mail.ru](mailto:vounb@mail.ru)

+7 (473) 255-05-91

О ЛЬГОТАХ ПО ПОСЕВУ КОНОПЛИ

Постановление Совета Народных Комиссаров Союза ССР. Установить следующие льготы посевам конопли...

БОЛЬШЕ ТОВАРОВ ШИРПОТРЕБА!

Центральный комитет Коммунистической партии, по инициативе тов. Сталина, в прелестнейшей обстановке...

В 1932 году продукция легкой промышленности увеличилась на 28 проц. Значительно увеличился выпуск продукции по сравнению с прошлым годом...

ПАРЛАМЕНТСКИЕ МАНЕВРЫ ПРИКРЫТЫЕ ПОДГОТОВКА ФАШИСТСКОГО ПЕРЕВОРОТА

ФАШИСТЫ РАССЧИТЫВАЮТ ДЕМАГОГИЕЙ И ТЕРРОРОМ ЗАХВАТИТЬ БОЛЬШИНСТВО В БУДУЩЕМ РЕЙХСТАГЕ

ВОЗВРАЩЕНИЕ ЦК КОМПАРТИИ НОВЫЕ ВЫБОРЫ — 31 ИЮЛЯ

ВЦИК. ЦК компартии Германии вернулся в работу плано и в соответствии с программой...

ПРУССИЮ ОТДАЮТ ГИТЛЕРУ В ОТДАЮТ ПОТРОМЩИКАМ РАЗВЫВАЮТ РИКИ

БЕРЛИН. 6. — Германское правительство планирует проведение выборов в Рейхстаг на 31 июля...

СОВЕЩАНИЕ О КОЛХОЗНОЙ ТОРГОВЛЕ

В ходе работы «Коммунистическая» и «Социалистическая» группы в ЦК ВКП(б) состоялось совещание по вопросу о развитии колхозной торговли...

ЗАМОК ЕЩЕ БОЛЬШЕ УКРЕПИМ. ПЫРЬ СПОСОБНОСТЬ НАШЕЙ СТРАНЫ ДАТЬ НОВЫЕ МИЛИАРДЫ РУБЛЕЙ НА СОЦИАЛИСТИЧЕСКОЕ СТРОИТЕЛЬСТВО

ПРЕВРАТИМ СССР В НЕСОКРУШИМУЮ КРЕПОСТЬ. С каждым днем партия массово вовлекает в работу рабочих, служащих и всех трудящихся ЦЧО...



М. АРХАНГЕЛОВ. — Слет финансом и колхозного актива с воодушевлением поддерживают предложение рабочих Магнитогорск и Троицкого мануфактуры об усилении...

Создание нового заим «4-го, заводского» типа гитлеровской. Успешные слеты обогнали переплюгиваются на зам, уехали в другие другие колхозники и единичники.

СОРВАТЬ СТРОИТЕЛЬСТВО СОЦИАЛИЗМА НИКОМУ НЕ УДАСТСЯ

Иностранцы рабочие, работающие на паровозостроительном заводе им. Дзержинского, обидя ввиду иностранных рабочих и специалистов, работающих на московской Электроваго, приняли следующие откровенные...

ГОВОРЯТ УДАРНИКИ

Необходимость строительства новых заводов совершенно понятна. Иные мы не укрепим СССР, не освободим от необходимости ввоза из-за границы станков и оборудования...

ДЕКАДА ЗАВЕРШЕНИЯ СЕВА ПЛАН СЕВА КОНОПЛИ ВЫПОЛНЕН ТОЛЬКО НА 33,7 ПРОЦ.

В ВОСТАВШИЕ ДНИ УДАРНОЙ ДЕКАДЫ УДЕСЯТЕРИТЬ ТЕМПЫ ШИРЕ РАЗЪЯСНИТЬ ЛЬГОТЫ ПРАВИТЕЛЬСТВА ПОСЕВЩИКАМ КОНОПЛИ

СВОДКА О ХОДЕ ВЕСЕННЕГО СЕВА НА 5 ИЮНЯ

В 5 июня по области посеяно 4 009 463 га, или 78,9 проц. в 21 510 713 га, или 79,5 проц. плана. В прошлом году в этот период посеяно 4 470 182 га, или 85,3 проц. плана...

Table with 5 columns: Район, Было посеяно в 32 г. (га), Процент выполнения, Было посеяно в 31 г. (га), Процент выполнения. Lists various districts and their sowing progress.

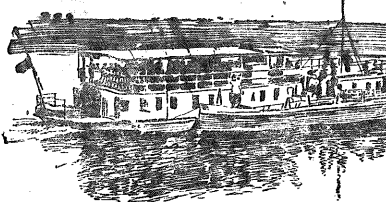
КУРСКИЙ, КРОМСКОЙ, ЗОЛОТУХИНСКИЙ И ОНОВЬСКИЙ РАЙОНЫ ПОПРЕЖНЕМУ ТУНТ ВНИЗ ВСЮ ОБЛАСТЬ

ПОРЯОКОВАЯ СВОДКА СЕВА НА 5 ИЮНЯ

Table with 2 columns: Район, Было посеяно в 32 г. (га), Процент выполнения. Lists districts like Kursk, Kromskiy, Zolotukhinskiy, Onovskiy and their sowing progress.







Рейсы между Баюнами и Павловском совершаются через день. На снимке: паром «Решетий» отходит от паромной пристани

# С НЕПОЛНОЙ НАГРУЗКОЙ...

## ЗАСТАВИТЬ КЛИЕНТУРУ ПОЛНОСТЬЮ ИСПОЛЬЗОВАТЬ РЕЧНОЙ ТРАНСПОРТ ДЛЯ МЕСТНЫХ ПЕРЕВОЗОК

### ТЕМПЫ РОСЛОВЕНИЯ ДОНА ОСТАЮТСЯ ОТ ХОЗЯЙСТВЕННОГО РАЗВИТИЯ ЦЧО

# ПЛОДЫ „ВОДОВОЗНИ“

Речной флот Дон-кубанского пароходства работает с неполной нагрузкой. В апреле была перевезена 20 365 тонн различных грузов — 83 пром. плав. в состав (на первом полугодии перевезено всего 8 тыс. тонн).

Клиентура пароходства по-прежнему остается неполной. Речной флот перевозит всего 60% от емкости своих судов.

В ответ на предложение упрощения речного транспорта пароходства, например, даст до «сильного» малые заводы, паромы, но и они, как правило, не выполняются.

Важнейшая сеть казенных паромов «Гриванская бухта», отходит Воронежской гребной флотации, которая перевозит до 400 тонн различных грузов.

# ВОРОНЕЖ — ХЛЕБНОЕ

Восемь тысяч тонн хлеба в Воронежской области собрано к началу уборки. В Воронежской области собрано к началу уборки 8 тысяч тонн хлеба. В Воронежской области собрано к началу уборки 8 тысяч тонн хлеба.

# ЧЕМ ВЫЗВАН ПРОРЫВ?

Успех уборки зависит от состояния погоды. Между тем в Воронежской области уборка началась 13-го июля. В Воронежской области уборка началась 13-го июля.

# КАСТОРЕНСКИЙ РИК ЗА „ТВЕРДЫЕ ЦЕНЫ“

Касторенский район сразу подхватил решение правительства и партии о хлебе и мясе. В Касторенском районе сразу подхватил решение правительства и партии о хлебе и мясе.

# РОЛИКИ БЫВАЮТ РАЗНЫЕ...

## ЗАВОДЫ, ВЫПУСКАЮЩИЕ ТОВАРЫ ШИРОКОГО ПОТРЕБЛЕНИЯ, ДОЛЖНЫ УЧИТЫВАТЬ ТРЕБОВАНИЯ РЫНКА

### НАКЛАДНЫЕ РАСХОДЫ—20 ПРОЦ.

На наших машиностроительных заводах ежедневно производится масса различных изделий. Многие из них являются предметами широкого потребления.

Вопросы качества, надежности, долговечности, удобства в эксплуатации, экономичности, безопасности — все это должно быть учтено при проектировании и производстве изделий широкого потребления.

Важнейшим фактором является цена. Цена изделия должна быть конкурентоспособной. Для этого необходимо снижать накладные расходы, которые составляют до 20% от стоимости изделия.

Соблюдение этих требований позволит заводам выпускать изделия, которые будут пользоваться спросом на рынке.

Важнейшим фактором является цена. Цена изделия должна быть конкурентоспособной. Для этого необходимо снижать накладные расходы, которые составляют до 20% от стоимости изделия.

Важнейшим фактором является цена. Цена изделия должна быть конкурентоспособной. Для этого необходимо снижать накладные расходы, которые составляют до 20% от стоимости изделия.

# ДАВАТЬ ДОВОРОЧЕВЫЕ КИРПИЧИ

Курский кирпичный завод должен был приступить к выпуску кирпича в Воронежской области. В Воронежской области должен был приступить к выпуску кирпича.

# С ФОНТОМ ВЕРБЫ ЗА ПРОИЗВОДСТВО ЗНАМЯ РАБОЧИХ ОФФЕНБАХА ПОЛУЧИЛ КУРСКИЙ КОЖЗАВОД

Курская фабрика получила задание по производству знамен. В Воронежской области получила задание по производству знамен.

# РАБОТАТЬ, КАК СЕРПАНТИН

В Воронежской области работники должны работать как серпантин. В Воронежской области работники должны работать как серпантин.

# МАШИНОСТРОЕНИЕ

В Воронежской области машиностроительные предприятия должны работать как серпантин. В Воронежской области машиностроительные предприятия должны работать как серпантин.

# ПАРОВОЗЫ

В Воронежской области паровозостроительные предприятия должны работать как серпантин. В Воронежской области паровозостроительные предприятия должны работать как серпантин.

# ОДЕЖДА

В Воронежской области предприятия легкой промышленности должны работать как серпантин. В Воронежской области предприятия легкой промышленности должны работать как серпантин.

# ХОРОШИЕ ДОРОГИ НАВСТРЕЧУ УРОЖАЮ

## НЕ ОТБЫВАТЬ ДОРОЖНОЕ ДЕЛО ОТ ОБЩИХ ЗАДАЧ СОЦИАЛИСТИЧЕСКОГО СТРОИТЕЛЬСТВА

### ТОЛЬКО ПРИ АКТИВНОМ УЧАСТИИ МЕСТНЫХ ОРГАНИЗАЦИЙ МОЖНО ПО-БОЛЬШЕВИСКИ ВЫПОЛНИТЬ ПЛАН СОУРУЖЕНИЯ И РЕМОНТА МОСТОВ И ДОРОГ

# ОБЛАДЕВАЙТЕ ТЕМПАМИ КОЛПНЫ

Прошлой весной при активном участии местных организаций было выполнено много работ по ремонту дорог и мостов. В Воронежской области было выполнено много работ по ремонту дорог и мостов.

Важнейшим фактором является цена. Цена изделия должна быть конкурентоспособной. Для этого необходимо снижать накладные расходы, которые составляют до 20% от стоимости изделия.

Важнейшим фактором является цена. Цена изделия должна быть конкурентоспособной. Для этого необходимо снижать накладные расходы, которые составляют до 20% от стоимости изделия.

Важнейшим фактором является цена. Цена изделия должна быть конкурентоспособной. Для этого необходимо снижать накладные расходы, которые составляют до 20% от стоимости изделия.

Важнейшим фактором является цена. Цена изделия должна быть конкурентоспособной. Для этого необходимо снижать накладные расходы, которые составляют до 20% от стоимости изделия.

Важнейшим фактором является цена. Цена изделия должна быть конкурентоспособной. Для этого необходимо снижать накладные расходы, которые составляют до 20% от стоимости изделия.

# ТРАДИЦИИ ОБЯНЫ

В Воронежской области работники должны работать как серпантин. В Воронежской области работники должны работать как серпантин.

В Воронежской области работники должны работать как серпантин. В Воронежской области работники должны работать как серпантин.

В Воронежской области работники должны работать как серпантин. В Воронежской области работники должны работать как серпантин.

В Воронежской области работники должны работать как серпантин. В Воронежской области работники должны работать как серпантин.

В Воронежской области работники должны работать как серпантин. В Воронежской области работники должны работать как серпантин.

# АВТОМАШИНЫ ЕСТЬ, А ДОРОГ НЕТ

В Воронежской области работники должны работать как серпантин. В Воронежской области работники должны работать как серпантин.

В Воронежской области работники должны работать как серпантин. В Воронежской области работники должны работать как серпантин.

В Воронежской области работники должны работать как серпантин. В Воронежской области работники должны работать как серпантин.

В Воронежской области работники должны работать как серпантин. В Воронежской области работники должны работать как серпантин.

