



**Данное издание оцифровано
в Воронежской областной
универсальной научной библиотеке
им. И.С. Никитина**

394018, г. Воронеж, пл. Ленина, 2 / ул. Орджоникидзе, 36

Понедельник– четверг 9.00-20.00

Суббота, воскресенье 12.00-20.00

Пятница -выходной

<http://vrnlib.ru>

<http://vk.com/vounb>

e-mail: vounb@mail.ru

+7 (473) 255-05-91

УСМАНЬ И ЗМИЕВКА

Усмани — город, бывший уездный центр. В настоящее время он является центром Усманинского района. Нарядные организации Усмани...

ВОЗВРАЩЕНИЕ КОМПАНИИ ГЕРМАНИИ

БЕРЛИН, 19. — ЦК компартии Германии объявляет о возвращении компании Германии в состав коммунистической партии...

ГОЛОД ИДЕТ

ПОМОЩЬ. 20. — Коммуны уездного городского района, вышедшие из голода...

ГИТЛЕР У ПРЕЗИДЕНТА

БЕРЛИН, 19. — Гитлер провозглашает себя президентом Германии...

ЛИЦО НОВОГО РЕЙХСТАГА

БЕРЛИН, 19. — Советом рейхстага избран новый состав депутатов...

«ГРАЖДАНСКОЕ ПЕРЕМЕРЬЕ» ПРОДЛЕНО

БЕРЛИН, 19. — Рабочие перемерья продлены до 2 января 1933 года...

ПО СССР НЕТ МЕСТА ПРОГУЛЫШКАМ НА СОВЕТСКИХ ЗАВОДАХ

Со всех концов Советского Союза приходят сообщения о случаях прогульничества на предприятиях...

ТОВ. ВАРЕЙСКИЕ В ОБОЯНИ

ОВОЯНИ. — 17 ноября тов. Варейский прибыл в Овояни. Он востановил связь с партией...

СПАСИ БАРТЛЯ!

БЕРЛИН, 20. — Высший земельный суд постановил вернуть Бартля...

ПОХОД НА ЗАРПЛАТУ РАБОЧИХ

БЕРЛИН. — Промышленные предприятия объявляют о походе на зарплату рабочих...

МОНТАЖ ЛИШЕЦКИХ ДОМОВ ПРОХОДИТ УСПЕШНО

БРИГАДЫ ПЕРФИЛЬЕВА, СУРОВОВА И ВОЛГЧЕВА ПОКАЗЫВАЮТ ОБЪЕМЫ УДАРНОЙ РАБОТЫ. МОНТАЖ КОЖУХА ШАХТЫ ДОМЕНА ПЕЧЬ № 1...

ВЫАБОТКА САХАРА 17 НОЯБРЯ

Table with 3 columns: Заданно, Выработано, Процент. Rows include data for 27076, 87.3, 23652 and 100028, 100.0.

ЕЛЕНЬ И ТАБРАЧНИКИ В ШЕРЕНГЕ ПЕРДОВЫХ

ЕЛЕНЬ И ТАБРАЧНИКИ В ШЕРЕНГЕ ПЕРДОВЫХ. Еленинская табачная фабрика...

О ЕДИНОВРЕМЕННОМ НАЛОГЕ НА ЕДИНОЛИЧНЫЕ КРЕСТЬЯНСКИЕ ХОЗЯЙСТВА

Постановление Центрального исполнительного комитета и Совнаркома СССР о единовременном налоге на единоличные крестьянские хозяйства...

ПЕЧИ ПЕЩЕНОГО ИЗВЕСТОВОГО ЗАВОДА

ПЕЧИ ПЕЩЕНОГО ИЗВЕСТОВОГО ЗАВОДА. Завершено строительство печей...

СПИРТОВОДЫ ЗА 15 ДНЕЙ НОЯБРЯ

СПИРТОВОДЫ ЗА 15 ДНЕЙ НОЯБРЯ. Выпущено спирта на 15 ноября...

СТАВКИ ЕДИНОВРЕМЕННОГО НАЛОГА

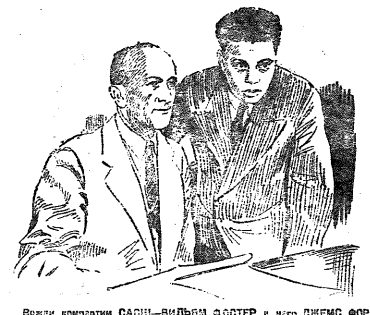
- 1) хозяйства, облагаемые налогом по твердым ставкам, подлежащие налогообложению в размере 15-20 руб.; 2) хозяйства, облагаемые налогом по твердым ставкам, подлежащие налогообложению в размере 100 до 175 руб. и т.д.

РАДИОТОРЫ

РАДИОТОРЫ. Выпущено радиотопоров на 15 ноября...



ГИТЛЕР — за иную историю. (Монета Дюма Хартфильд).



Ведущий компартии САСИ — Вильгельм фон Обер в порт Диемо Форд.



Ведущий компартии САСИ — Вильгельм фон Обер в порт Диемо Форд.

ВСЮ НАКОПАННУЮ СВЕКЛУ — НА ПРИЕМНЫЕ ПУНКТЫ

СВЕДЕНИЯ ОБЪЕМУ О ХОДЕ УБОРКИ И ЗАГОТОВКИ САХОВСВЕТКИ НА 17 НОЯБРЯ 1932 ГОДА

Выполнено (%)	Накопано центн.
24691 — 66,9 проц	9296155 — 53,6 проц

Заготовлено центн.
14186000 — 40,8 проц

На 17 ноября уборка свеклы по сравнению с планом на 100 проц выполнена на 66,9 проц. Заготовлено свеклы по сравнению с планом на 100 проц — 40,8 проц. В уборке свеклы участвуют 14186000 человек. В уборке свеклы участвуют 14186000 человек. В уборке свеклы участвуют 14186000 человек.

ГДЕ У РАВНИЛОВА, ТАМ ПРОРЫВ

В уборке свеклы участвуют 14186000 человек. В уборке свеклы участвуют 14186000 человек. В уборке свеклы участвуют 14186000 человек.

НА АВАНПОСЯХ УДАРНО

МОСКВА — ДОБРАС — Староскольский участок, Ударник МАГСТРАС — Валуйский стрелковый участок

1 апреля в Ударные отряды... Москва — Добрас... Староскольский участок... Ударник МАГСТРАС... Валуйский стрелковый участок.

РАВНЯТЬСЯ ПО КОЛХОЗУ

ЗАВЕТ ИЛЬИЧА

Сейчас мы должны равняться по колхозу. Завет Ильича... Мы должны равняться по колхозу. Завет Ильича... Мы должны равняться по колхозу. Завет Ильича...

О постройке в ЦУО фарфорового завода

(Письмо писателя)

Фарфоровый завод... Строительство завода... Мы должны равняться по колхозу. Завет Ильича... Мы должны равняться по колхозу. Завет Ильича...

БОРЬБЫ С ПОТЕРЯМИ

СЕМЬИ КОМПАНИИ ПРИ ОБМОЛОТ

Борьба с потерями... Семьи компании при обмолоте... Мы должны равняться по колхозу. Завет Ильича... Мы должны равняться по колхозу. Завет Ильича...

МОНОПОЛИЯ — ОТВАТНЫЙ УЧАСТОК

БОРЬБЫ С ПОТЕРЯМИ

Монополия — отвальный участок... Борьба с потерями... Мы должны равняться по колхозу. Завет Ильича... Мы должны равняться по колхозу. Завет Ильича...

ПОВЕРКАТ ИЗДАТЕЛЬНОГО НАД СЕМЬЕЙ КРАСНОАРМЯЦА

Семья издателя...

Семья издателя... Проверка издательского над семьей красноармейца... Мы должны равняться по колхозу. Завет Ильича... Мы должны равняться по колхозу. Завет Ильича...

ОДИН ИЗ ЛУЧШИХ

Доклад о работе...

Один из лучших... Доклад о работе... Мы должны равняться по колхозу. Завет Ильича... Мы должны равняться по колхозу. Завет Ильича...

ПЛОХОЙ ОБМОЛОТ В СУДЖЕ

Суджа... Плохой обмолот в Судже...

Плохой обмолот в Судже... Суджа... Мы должны равняться по колхозу. Завет Ильича... Мы должны равняться по колхозу. Завет Ильича...

