



**Данное издание оцифровано
в Воронежской областной
универсальной научной библиотеке
им. И.С. Никитина**

394018, г. Воронеж, пл. Ленина, 2 / ул. Орджоникидзе, 36

Понедельник– четверг 9.00-20.00

Суббота, воскресенье 12.00-20.00

Пятница -выходной

<http://vrnlib.ru>

<http://vk.com/vounb>

e-mail: vounb@mail.ru

+7 (473) 255-05-91

ЕЖЕДНЕВНО СДАВАТЬ НА ЗАВОДЫ ПОЛТОРА ТОННЫ РАСТВОРА ИЛИ ЭКВИВАЛЕНТ НЕРОВ СВЕКЛЫ

ГЛАВНОЕ ВНИМАНИЕ ВОЗКЕ САХОСВЕТЛЫ

В Рязанском районе сахарозаводы вынуждены два месяца в неделю не получать в полном объеме сырье. В настоящее время в Рязанском районе сахарозаводы получают в среднем 1,5 тонны сырья в сутки. Этого количества недостаточно для полного обеспечения сахарозаводов сырьем. В настоящее время в Рязанском районе сахарозаводы получают в среднем 1,5 тонны сырья в сутки. Этого количества недостаточно для полного обеспечения сахарозаводов сырьем.



Земляки № 3 колхоза «Доброделье» (Рязанский район) заготавливают сахарную свеклу.

РЕЗУЛЬТАТЫ ПЛОХОИ ОРГАНИЗАЦИИ ТРУДА

Колхоз им. Мухомова, Б. Березовского (Воронежский район) показывает пример того, как надо организовать сельскохозяйственные работы. Работники колхоза в течение всего сезона работали с максимальной отдачей. Они выполнили план по сбору сахарной свеклы на 100%.

РАСТАВКИВАЮ СВЕКЛУ

Когда нужно было подготовить свеклу к уборке, работники колхоза начали раскидывать свеклу на полях. Это позволило им избежать потерь и обеспечить высокую урожайность. В настоящее время в колхозе собрано 150 тонн сахарной свеклы.

ЗВЕНИШЬ ДО ОДРУЖЕНИЯ...

Перед тем как жениться, будущие супруги должны хорошо узнать друг друга. Это поможет избежать проблем в будущем. В настоящее время в Рязанском районе много пар, которые женятся, не зная друг друга.

ЗАГИБИ И ПРЕСУДА

В селе Анохи, Хомутовского района, создан особый ток для обработки хлеба. Это позволило избежать потерь и обеспечить высокую урожайность. В настоящее время в селе собрано 100 тонн хлеба.

Заговоры были отправлены 28 полков обмолоченного хлеба. Среди этих 28 полков было 10 полков, которые были отправлены в другие районы. Это позволило избежать потерь и обеспечить высокую урожайность.

Полковника И. С. Буркина, У. И. и др. Требуется срочное расследование по этому делу. В настоящее время в Рязанском районе много дел, которые требуют срочного расследования.

ВЕДУЩИЕ КУЛЬТУРУ НЕ ОЦЕНИВАЮТ

В Пензенском районе культуру не ценят. Работники колхозов не получают должной оплаты за свой труд. Это приводит к тому, что они не работают с максимальной отдачей. В настоящее время в Пензенском районе много колхозов, которые не платят работникам должной оплаты.

ИЗДАТЕЛЬСТВО НАД ПЕНСИОНЕРКО

Издательство над пенсионером. Работники колхозов не получают должной оплаты за свой труд. Это приводит к тому, что они не работают с максимальной отдачей. В настоящее время в Рязанском районе много колхозов, которые не платят работникам должной оплаты.

ИСПРАВЬТЕ ПОДЕЛЬНЫЕ ПУТИ

Исправьте подельные пути. Работники колхозов не получают должной оплаты за свой труд. Это приводит к тому, что они не работают с максимальной отдачей. В настоящее время в Рязанском районе много колхозов, которые не платят работникам должной оплаты.

ПО СЛЕДАМ ПИСЕМ

По следам писем. Работники колхозов не получают должной оплаты за свой труд. Это приводит к тому, что они не работают с максимальной отдачей. В настоящее время в Рязанском районе много колхозов, которые не платят работникам должной оплаты.

В ДРОСКОВЕ УМЫШЛЕННО ПРИДЕРЖИВАЮТ ХЛЕБ

НОСИТЕЛЯМ ПРАВОЙ ПРАКТИКИ НЕ МЕСТО В ПАРТИИ

САБОТАЖ ХЛЕБОСДАЧИ ПРОДОЛЖАЕТСЯ

В Дроскове умышленно придерживают хлеб. Работники колхозов не получают должной оплаты за свой труд. Это приводит к тому, что они не работают с максимальной отдачей. В настоящее время в Дроскове много колхозов, которые не платят работникам должной оплаты.

САБОТАЖ ХЛЕБОСДАЧИ ПРОДОЛЖАЕТСЯ

Саботаж хлебосдачи продолжается. Работники колхозов не получают должной оплаты за свой труд. Это приводит к тому, что они не работают с максимальной отдачей. В настоящее время в Рязанском районе много колхозов, которые не платят работникам должной оплаты.

НА ПУТИ К ОБРАЗЦОВОМУ ХОЗЯЙСТВУ

На пути к образцовому хозяйству. Работники колхозов не получают должной оплаты за свой труд. Это приводит к тому, что они не работают с максимальной отдачей. В настоящее время в Рязанском районе много колхозов, которые не платят работникам должной оплаты.

ДВА МЕСЯЦА ЛЕЖАТ ТРАКТОРНЫЕ ЧАСТИ

Два месяца лежат тракторные части. Работники колхозов не получают должной оплаты за свой труд. Это приводит к тому, что они не работают с максимальной отдачей. В настоящее время в Рязанском районе много колхозов, которые не платят работникам должной оплаты.

КУЛАЦКИЕ ТЕНДЕНЦИИ В ДРОСКОВСКОМ СРЬБОВЕ

Кулацкие тенденции в Дросковском срьбове. Работники колхозов не получают должной оплаты за свой труд. Это приводит к тому, что они не работают с максимальной отдачей. В настоящее время в Дросковском срьбове много колхозов, которые не платят работникам должной оплаты.

ИЗ ПРИКАЗА ПО ПОЛИТСЕКТОРУ МТС ЧО И ОБЛЕРНОТРАКТОРУ ЦЧО

Из приказа по политсектору МТС ЧО и облертотрактору ЦЧО. Работники колхозов не получают должной оплаты за свой труд. Это приводит к тому, что они не работают с максимальной отдачей. В настоящее время в Рязанском районе много колхозов, которые не платят работникам должной оплаты.

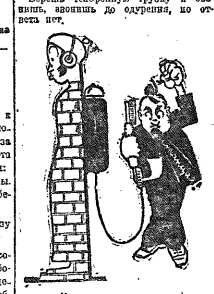
НА ПУТИ К ОБРАЗЦОВОМУ ХОЗЯЙСТВУ

На пути к образцовому хозяйству. Работники колхозов не получают должной оплаты за свой труд. Это приводит к тому, что они не работают с максимальной отдачей. В настоящее время в Рязанском районе много колхозов, которые не платят работникам должной оплаты.

НА ПУТИ К ОБРАЗЦОВОМУ ХОЗЯЙСТВУ

На пути к образцовому хозяйству. Работники колхозов не получают должной оплаты за свой труд. Это приводит к тому, что они не работают с максимальной отдачей. В настоящее время в Рязанском районе много колхозов, которые не платят работникам должной оплаты.

ЗВЕНИШЬ ДО ОДРУЖЕНИЯ...



Перед тем как жениться, будущие супруги должны хорошо узнать друг друга. Это поможет избежать проблем в будущем. В настоящее время в Рязанском районе много пар, которые женятся, не зная друг друга.

„Я С ВАМИ РАЗГОВАРИВАТЬ НЕ НАМЕРЕН...“

„Я с вами разговаривать не намерен...“ Работники колхозов не получают должной оплаты за свой труд. Это приводит к тому, что они не работают с максимальной отдачей. В настоящее время в Рязанском районе много колхозов, которые не платят работникам должной оплаты.

ИЗДАТЕЛЬСТВО НАД ПЕНСИОНЕРКО

Издательство над пенсионером. Работники колхозов не получают должной оплаты за свой труд. Это приводит к тому, что они не работают с максимальной отдачей. В настоящее время в Рязанском районе много колхозов, которые не платят работникам должной оплаты.

ИСПРАВЬТЕ ПОДЕЛЬНЫЕ ПУТИ

Исправьте подельные пути. Работники колхозов не получают должной оплаты за свой труд. Это приводит к тому, что они не работают с максимальной отдачей. В настоящее время в Рязанском районе много колхозов, которые не платят работникам должной оплаты.

ПО СЛЕДАМ ПИСЕМ

По следам писем. Работники колхозов не получают должной оплаты за свой труд. Это приводит к тому, что они не работают с максимальной отдачей. В настоящее время в Рязанском районе много колхозов, которые не платят работникам должной оплаты.

ПОЛИТОДЕЛ ПОМОГ КОЛХОЗУ

Политотдел помог колхозу. Работники колхозов не получают должной оплаты за свой труд. Это приводит к тому, что они не работают с максимальной отдачей. В настоящее время в Рязанском районе много колхозов, которые не платят работникам должной оплаты.

НА ПУТИ К ОБРАЗЦОВОМУ ХОЗЯЙСТВУ

На пути к образцовому хозяйству. Работники колхозов не получают должной оплаты за свой труд. Это приводит к тому, что они не работают с максимальной отдачей. В настоящее время в Рязанском районе много колхозов, которые не платят работникам должной оплаты.

