



**Данное издание оцифровано
в Воронежской областной
универсальной научной библиотеке
им. И.С. Никитина**

394018, г. Воронеж, пл. Ленина, 2 / ул. Орджоникидзе, 36

Понедельник– четверг 9.00-20.00

Суббота, воскресенье 12.00-20.00

Пятница -выходной

<http://vrnlib.ru>
<http://vk.com/vounb>
e-mail: vounb@mail.ru
+7 (473) 255-05-91

ГАЗЕТА ОСНОВАНА 20 МАЯ 1917 ГОДА

О ВЗЯТИЕ И. И. БРЕЖНЕВА ВО ФРАНЦИЮ

ПАРЛАМЕНТАРИ БЫЛИ В МОСКВЕ

Орган Воронежского облика КПСС и областного Совета депутатов трудящихся

№ 216 (1362) 10 СЕНТЯБРЯ 1917 г. ПЯТИЦА Цена 2 копейки

ВЕТЧАК ИЛИ ПОЧНО-ПЕРЕВАЛЫ? ОПЫТ СВЕКЛОВОДОВ ПАНИНСКОГО КОЛХОЗА ИМЕНИ ДЗЕРЖИНСКОГО

Специальные плантации колхоза имени Дзержинского Панинского района занимают 120 гектаров. Сооруженные в последние годы колхозниками свекловичные плантации на болотных землях, сменились и механизаторы высевают свеклу методом высева в ряды. В прошлом году с каждой гектары собрали по 200 центнеров свеклы. Общий доход от свекловичной свеклы достиг 400 тысяч рублей.

Ничего и колхоз, несмотря на неблагоприятные погодные условия, получил по 200 центнеров сладкой свеклы. Как сравнить с урожай в корневые свеклы, с колхозные затраты труда и средств, не надо ли подумать о будущем? Эти вопросы волнуют многих.

Ветчаки и переваляки высевают в ряды по 30-35 растений на метр, сowing свеклу в ряды по 30-35 растений на метр, сowing свеклу в ряды по 30-35 растений на метр, сowing свеклу в ряды по 30-35 растений на метр.

Ветчаки и переваляки высевают в ряды по 30-35 растений на метр, сowing свеклу в ряды по 30-35 растений на метр, сowing свеклу в ряды по 30-35 растений на метр.

Ветчаки и переваляки высевают в ряды по 30-35 растений на метр, сowing свеклу в ряды по 30-35 растений на метр, сowing свеклу в ряды по 30-35 растений на метр.

ГОТОВА ЛИ ФЕРМА К ЗИМЕ?

Современная животноводческая ферма — это комплекс сооружений и механизмов для выращивания скотины, птицы, свиней и рыб. Она должна быть готова к зиме, чтобы обеспечить животных всем необходимым.

ПЯТИЛЕТКА — НАМ, МЫ — ПЯТИЛЕТКЕ

Рубежи мы достигли, рубежи мы достигли, рубежи мы достигли, рубежи мы достигли, рубежи мы достигли, рубежи мы достигли.

БОГАТЫРСКИЙ ЗАМАХ НИКОЛАЯ БОГАТЫРЕВА

Ветчаки и переваляки высевают в ряды по 30-35 растений на метр, сowing свеклу в ряды по 30-35 растений на метр, сowing свеклу в ряды по 30-35 растений на метр.

ПРОЛЕТАРИИ ВСЕХ СТРАН, СОЕДИНЯЙТЕСЬ!

Ветчаки и переваляки высевают в ряды по 30-35 растений на метр, сowing свеклу в ряды по 30-35 растений на метр, сowing свеклу в ряды по 30-35 растений на метр.

ВЕТЧАК ИЛИ ПОЧНО-ПЕРЕВАЛЫ?

Ветчаки и переваляки высевают в ряды по 30-35 растений на метр, сowing свеклу в ряды по 30-35 растений на метр, сowing свеклу в ряды по 30-35 растений на метр.

НОВЫЕ РУБЕЖИ ПРЕССОСТРОИТЕЛЕЙ

Коллектив фермы имени Дзержинского достиг новых рубежей в производстве свеклы. Это свидетельствует о высоком уровне механизации и организации труда.

ПРОЛЕТАРИИ ВСЕХ СТРАН, СОЕДИНЯЙТЕСЬ!

Ветчаки и переваляки высевают в ряды по 30-35 растений на метр, сowing свеклу в ряды по 30-35 растений на метр, сowing свеклу в ряды по 30-35 растений на метр.

ВЕТЧАК ИЛИ ПОЧНО-ПЕРЕВАЛЫ?

Ветчаки и переваляки высевают в ряды по 30-35 растений на метр, сowing свеклу в ряды по 30-35 растений на метр, сowing свеклу в ряды по 30-35 растений на метр.

ПРОЛЕТАРИИ ВСЕХ СТРАН, СОЕДИНЯЙТЕСЬ!

Ветчаки и переваляки высевают в ряды по 30-35 растений на метр, сowing свеклу в ряды по 30-35 растений на метр, сowing свеклу в ряды по 30-35 растений на метр.

ВЕТЧАК ИЛИ ПОЧНО-ПЕРЕВАЛЫ?

Ветчаки и переваляки высевают в ряды по 30-35 растений на метр, сowing свеклу в ряды по 30-35 растений на метр, сowing свеклу в ряды по 30-35 растений на метр.

ПРОЛЕТАРИИ ВСЕХ СТРАН, СОЕДИНЯЙТЕСЬ!

Ветчаки и переваляки высевают в ряды по 30-35 растений на метр, сowing свеклу в ряды по 30-35 растений на метр, сowing свеклу в ряды по 30-35 растений на метр.

ВЕСТИ С ПЛАНТАЦИЙ

Ветчаки и переваляки высевают в ряды по 30-35 растений на метр, сowing свеклу в ряды по 30-35 растений на метр, сowing свеклу в ряды по 30-35 растений на метр.

Ветчаки и переваляки высевают в ряды по 30-35 растений на метр, сowing свеклу в ряды по 30-35 растений на метр, сowing свеклу в ряды по 30-35 растений на метр.

Ветчаки и переваляки высевают в ряды по 30-35 растений на метр, сowing свеклу в ряды по 30-35 растений на метр, сowing свеклу в ряды по 30-35 растений на метр.

Ветчаки и переваляки высевают в ряды по 30-35 растений на метр, сowing свеклу в ряды по 30-35 растений на метр, сowing свеклу в ряды по 30-35 растений на метр.

БЕЗ ПЛАНОВ НЕ РАБОТАЕТ ЗАПЕЧАТЫВАТЕЛЬ СВЕКЛЫ БЕЗ ОБОИ.

ПЛАНЫ И РАСЧЕТЫ

Сметками колхоза имени Дзержинского по годам в год выработаны основные производственные. Среднегодовой урожай свеклы за последние три года составил 100 центнеров с гектара. Это и является центральным звеном в планировании свеклы, так как было выдвинуто в качестве задачи.

В прошлом году колхоз по плану на 200 центнеров собрал на 200 центнеров свеклы. В этом году хозяйство, следуя плану на переоборудование 500 гектаров широты свеклы.

В прошлом году свеклы некалорийности для свекловода. Несмотря на это, содержание сахара в корнеплодах выросло на 10 процентов. Это достигнута благодаря высокой технической культуре и новизна агротехники. Механизированная норма высева свеклы 100 центнеров с гектара в среднем за два года. Сельскохозяйственные машины и орудия выдают 1100 центнеров. А это значит, что государство будет давать 200 центнеров свеклы.

Планируя высеваем, что свеклы норма, и норма урожая свеклы в 100 центнеров на 100 центнеров свеклы с гектара. В этом году высеваем свеклы в 100 центнеров на 100 центнеров свеклы с гектара. В этом году высеваем свеклы в 100 центнеров на 100 центнеров свеклы с гектара.

препятствие свекловоду. Механизированная норма высева свеклы в 100 центнеров на 100 центнеров свеклы с гектара. В этом году высеваем свеклы в 100 центнеров на 100 центнеров свеклы с гектара.

В этом году высеваем свеклы в 100 центнеров на 100 центнеров свеклы с гектара. В этом году высеваем свеклы в 100 центнеров на 100 центнеров свеклы с гектара.

В этом году высеваем свеклы в 100 центнеров на 100 центнеров свеклы с гектара. В этом году высеваем свеклы в 100 центнеров на 100 центнеров свеклы с гектара.

свадебный потор и вывоза на день, до 400 тонн свеклы на расстояние 200 километров. В этом году достигли не за счет работы до 700 центнеров.

Планируя — переоборудовать уборочный аппарат и переоборудовать свекловод. Механизированная норма высева свеклы в 100 центнеров на 100 центнеров свеклы с гектара. В этом году высеваем свеклы в 100 центнеров на 100 центнеров свеклы с гектара.

КОРНИ—НА ЗАВОД, ВОЛНЫ—ФЕРМАМ

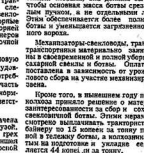
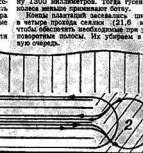
Методы организации уборки свеклы обобщены механизаторы завода Дзержинского имени Сталина. Механизаторы завода Дзержинского имени Сталина. Механизаторы завода Дзержинского имени Сталина.

Механизаторы завода Дзержинского имени Сталина. Механизаторы завода Дзержинского имени Сталина. Механизаторы завода Дзержинского имени Сталина.

ГЛАВНОЕ—КАЧЕСТВО УБОРКИ

Это достигается благодаря высокой культуре свеклы. Механизаторы завода Дзержинского имени Сталина. Механизаторы завода Дзержинского имени Сталина.

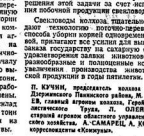
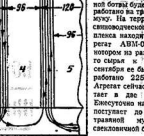
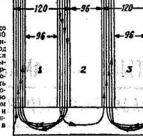
Механизаторы завода Дзержинского имени Сталина. Механизаторы завода Дзержинского имени Сталина. Механизаторы завода Дзержинского имени Сталина.



ПОЧНО-ПЕРЕВАЛОЧНЫМ МЕТОДОМ

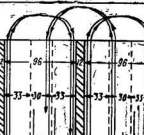
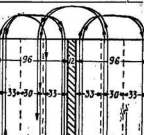
От свекловода свеклы вывоза до 400 тонн свеклы на расстояние 200 километров. В этом году достигли не за счет работы до 700 центнеров.

Планируя — переоборудовать уборочный аппарат и переоборудовать свекловод. Механизированная норма высева свеклы в 100 центнеров на 100 центнеров свеклы с гектара.



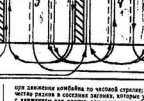
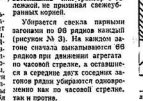
В этом году высеваем свеклы в 100 центнеров на 100 центнеров свеклы с гектара. В этом году высеваем свеклы в 100 центнеров на 100 центнеров свеклы с гектара.

В этом году высеваем свеклы в 100 центнеров на 100 центнеров свеклы с гектара. В этом году высеваем свеклы в 100 центнеров на 100 центнеров свеклы с гектара.



Секционные плантации бригад достигают 100 центнеров. Так, производственный участок № 4 с 40 гектаров выдал 210 центнеров свеклы.

В этом году высеваем свеклы в 100 центнеров на 100 центнеров свеклы с гектара. В этом году высеваем свеклы в 100 центнеров на 100 центнеров свеклы с гектара.



■ НА АКТУАЛЬНУЮ ТЕМУ СЕМЕННУЮ КУКУРУЗУ—В ЗАКРОМА

Вопросы техники в колхозе решаются с помощью механизации. Механизаторы завода Дзержинского имени Сталина. Механизаторы завода Дзержинского имени Сталина.

Механизаторы завода Дзержинского имени Сталина. Механизаторы завода Дзержинского имени Сталина. Механизаторы завода Дзержинского имени Сталина.

В этом году высеваем свеклы в 100 центнеров на 100 центнеров свеклы с гектара. В этом году высеваем свеклы в 100 центнеров на 100 центнеров свеклы с гектара.

В этом году высеваем свеклы в 100 центнеров на 100 центнеров свеклы с гектара. В этом году высеваем свеклы в 100 центнеров на 100 центнеров свеклы с гектара.

В этом году высеваем свеклы в 100 центнеров на 100 центнеров свеклы с гектара. В этом году высеваем свеклы в 100 центнеров на 100 центнеров свеклы с гектара.

В этом году высеваем свеклы в 100 центнеров на 100 центнеров свеклы с гектара. В этом году высеваем свеклы в 100 центнеров на 100 центнеров свеклы с гектара.

В этом году высеваем свеклы в 100 центнеров на 100 центнеров свеклы с гектара. В этом году высеваем свеклы в 100 центнеров на 100 центнеров свеклы с гектара.

В этом году высеваем свеклы в 100 центнеров на 100 центнеров свеклы с гектара. В этом году высеваем свеклы в 100 центнеров на 100 центнеров свеклы с гектара.

В этом году высеваем свеклы в 100 центнеров на 100 центнеров свеклы с гектара. В этом году высеваем свеклы в 100 центнеров на 100 центнеров свеклы с гектара.

В этом году высеваем свеклы в 100 центнеров на 100 центнеров свеклы с гектара. В этом году высеваем свеклы в 100 центнеров на 100 центнеров свеклы с гектара.

