



**Данное издание оцифровано
в Воронежской областной
универсальной научной библиотеке
им. И.С. Никитина**

394018, г. Воронеж, пл. Ленина, 2 / ул. Орджоникидзе, 36

Понедельник– четверг 9.00-20.00

Суббота, воскресенье 12.00-20.00

Пятница -выходной

<http://vrnlib.ru>

<http://vk.com/vounb>

e-mail: vounb@mail.ru

+7 (473) 255-05-91



ЭТО МОЖЕТ „ГИПРОПРОМ“!

ВНИМАНИЮ РУКОВОДИТЕЛЕЙ, ОРГАНИЗАЦИЙ, ПРЕДПРИЯТИЙ, ОБЪЕДИНЕНИЙ, АССОЦИАЦИИ И КОНЦЕРНОВ!

Если вы хотите быстро получить проекты, отвечающие самому современному уровню, выполнить капитальные работы на строительстве новых, расширение, реконструкция и техническое перевооружение действующих предприятий самых разных отраслей народного хозяйства, обращайтесь в «Гипропром».

Более чем за 30 лет активной творческой деятельности его сотрудники накопили огромный опыт проектно-конструкторской работы. Во многих районах и городах страны выпускают новые производственные предприятия, в создании которых участвовали трудящиеся института. В Воронеже это — объединение по выпуску тяжелой металлургической прессы, кузнечно-прессового оборудования им. Калашникова, и Липецке — завод «Металлург», в Кидинье — «Микропроцессор». Это — филиалы Московского строительного завода им. Орджоникидзе, Московского завода автоматических машин «Стандартмашина» и многие другие филиалы государственного машиностроения.

В стенах известного института родился проект, по которому строится куратор вычислительный центр Госкоминформационного и здания горкома КПСС, гостевой корпус «Кадетства» в Обломове, новый Дом политехнического и другие объекты, украсившие архитектурный облик областного центра.

«Гипропром» — государственный институт по проектированию промышленной предпрятий, являясь территориальной проектной организацией Госстроя СССР (Воронежская, Липецкая, Курская, Белгородская, Тамбовская области), готов разработать для вас, заказчика, технико-экономическое обоснование, технико-экономический расчет, проект, рабочий проект и рабочую документацию для строительства предприятия или отдельного объекта.

Институт выполняет работы, связанные с деятельностью предприятий машиностроения и промышленности, перерабатывающей и легкой промышленности, сельского, водного, проектно-строительного разработку по стандартизованному оборудованию, применяемому для этого в необходимых случаях и субординированной организации.

Кроме того, институт может:

- выполнить анализ развития и расширения отраслей промышленности, строительства;
- провести предварительные проработки для выбора площадки строительства;
- оказать помощь в сборе исходных данных для проектирования;
- сделать инженерно-геологические изыскания и топографические работы для строительства;
- выполнять капитальные работы для проектирования сетей и конструкций из электротехнической аппаратуры;
- обследовать и обследовать конструкции зданий и сооружений;
- проводить инженерные работы для объектов газификации, водопровода и канализации, электроснабжения и связи;



— оказать техническую помощь при строительстве (выработка проектной документации в связи с заказом в виде строительства оборудования, конструкций, материалов и т. д.);

— оказать техническую помощь в достижении тем или иным предприятием проектной мощности;

— провести испытательные проектно-сметные документацию, разработать другие проектные организации, с выделением конкретных технико-экономических показателей по ее улучшению;

— разработать планы сборных металлоизделий и других конструкций зданий и сооружений для строительства;

— провести консультации по вопросам проектирования;

— сделать автоматизацию проектных работ с использованием ЭВМ (наименование, технические расчеты, сметы и ведомости материалов, графике работы); разработать новые и передать основные программы с учетом по выделению, смете в аренду машинного времени);

— оказать информационные услуги (по проектированию и строительству) с использованием документов и фондов технической библиотеки, проектного кабинета и технического зала «Гипропром»;

— передать заказчикам дополнительные материалы по проектированию;

— выполнять дополнительные работы (размещение на машинах ЭВМ и СМД на заказ и доставку бланков проектно-конструкторских, информационных и др. материалов);

— оказать переносные, машинные работы.

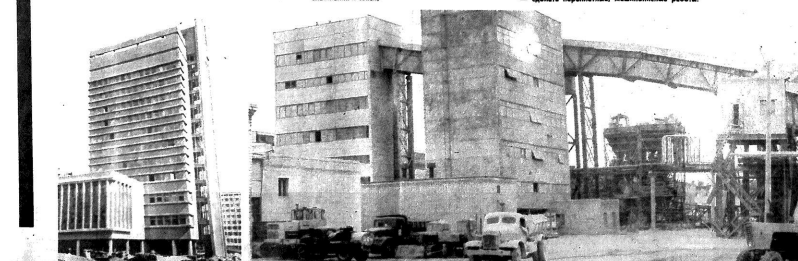
★

ИНСТИТУТ выполняет весь заказ в срок очень качественно. Гарантию этого — высококвалифицированные кадры, прогрессивные методы проектирования, использование новейшей достижимой отечественной и зарубежной техники.

Если вы нуждаетесь, в услугах института, направляйте в его адрес письма-заказы с указанием ваших реквизитов.

Адрес **ИНСТИТУТА**:
394000, г. Воронеж, ул. К. Маркса, 68. Телефонный адрес: 35-24-34, 35-24-44, 35-47-73, 35-56-94.

★



Редактор А. М. НАКВАСИН.

Адрес редакции: 394033,
г. Воронеж, ул. Генерала Лизюкова, 2.

Телефоны редакции:

главный редактор — 13-73-31, факс редакторской работы — 13-30-13 и 13-63-30, культура и народного образования — 13-57-87, строительство — 13-94-47, 13-94-43 и 13-94-45, информация — 13-64-41 и 13-64-42, связь с читателями — 13-64-43, 13-64-44, 13-64-45, 13-64-46, 13-64-47, 13-64-48, 13-64-49, 13-64-50, 13-64-51, 13-64-52, 13-64-53, 13-64-54, 13-64-55, 13-64-56, 13-64-57, 13-64-58, 13-64-59, 13-64-60, 13-64-61, 13-64-62, 13-64-63, 13-64-64, 13-64-65, 13-64-66, 13-64-67, 13-64-68, 13-64-69, 13-64-70, 13-64-71, 13-64-72, 13-64-73, 13-64-74, 13-64-75, 13-64-76, 13-64-77, 13-64-78, 13-64-79, 13-64-80, 13-64-81, 13-64-82, 13-64-83, 13-64-84, 13-64-85, 13-64-86, 13-64-87, 13-64-88, 13-64-89, 13-64-90, 13-64-91, 13-64-92, 13-64-93, 13-64-94, 13-64-95, 13-64-96, 13-64-97, 13-64-98, 13-64-99, 13-64-00, 13-64-01, 13-64-02, 13-64-03, 13-64-04, 13-64-05, 13-64-06, 13-64-07, 13-64-08, 13-64-09, 13-64-10, 13-64-11, 13-64-12, 13-64-13, 13-64-14, 13-64-15, 13-64-16, 13-64-17, 13-64-18, 13-64-19, 13-64-20, 13-64-21, 13-64-22, 13-64-23, 13-64-24, 13-64-25, 13-64-26, 13-64-27, 13-64-28, 13-64-29, 13-64-30, 13-64-31, 13-64-32, 13-64-33, 13-64-34, 13-64-35, 13-64-36, 13-64-37, 13-64-38, 13-64-39, 13-64-40, 13-64-41, 13-64-42, 13-64-43, 13-64-44, 13-64-45, 13-64-46, 13-64-47, 13-64-48, 13-64-49, 13-64-50, 13-64-51, 13-64-52, 13-64-53, 13-64-54, 13-64-55, 13-64-56, 13-64-57, 13-64-58, 13-64-59, 13-64-60, 13-64-61, 13-64-62, 13-64-63, 13-64-64, 13-64-65, 13-64-66, 13-64-67, 13-64-68, 13-64-69, 13-64-70, 13-64-71, 13-64-72, 13-64-73, 13-64-74, 13-64-75, 13-64-76, 13-64-77, 13-64-78, 13-64-79, 13-64-80, 13-64-81, 13-64-82, 13-64-83, 13-64-84, 13-64-85, 13-64-86, 13-64-87, 13-64-88, 13-64-89, 13-64-90, 13-64-91, 13-64-92, 13-64-93, 13-64-94, 13-64-95, 13-64-96, 13-64-97, 13-64-98, 13-64-99, 13-64-00, 13-64-01, 13-64-02, 13-64-03, 13-64-04, 13-64-05, 13-64-06, 13-64-07, 13-64-08, 13-64-09, 13-64-10, 13-64-11, 13-64-12, 13-64-13, 13-64-14, 13-64-15, 13-64-16, 13-64-17, 13-64-18, 13-64-19, 13-64-20, 13-64-21, 13-64-22, 13-64-23, 13-64-24, 13-64-25, 13-64-26, 13-64-27, 13-64-28, 13-64-29, 13-64-30, 13-64-31, 13-64-32, 13-64-33, 13-64-34, 13-64-35, 13-64-36, 13-64-37, 13-64-38, 13-64-39, 13-64-40, 13-64-41, 13-64-42, 13-64-43, 13-64-44, 13-64-45, 13-64-46, 13-64-47, 13-64-48, 13-64-49, 13-64-50, 13-64-51, 13-64-52, 13-64-53, 13-64-54, 13-64-55, 13-64-56, 13-64-57, 13-64-58, 13-64-59, 13-64-60, 13-64-61, 13-64-62, 13-64-63, 13-64-64, 13-64-65, 13-64-66, 13-64-67, 13-64-68, 13-64-69, 13-64-70, 13-64-71, 13-64-72, 13-64-73, 13-64-74, 13-64-75, 13-64-76, 13-64-77, 13-64-78, 13-64-79, 13-64-80, 13-64-81, 13-64-82, 13-64-83, 13-64-84, 13-64-85, 13-64-86, 13-64-87, 13-64-88, 13-64-89, 13-64-90, 13-64-91, 13-64-92, 13-64-93, 13-64-94, 13-64-95, 13-64-96, 13-64-97, 13-64-98, 13-64-99, 13-64-00, 13-64-01, 13-64-02, 13-64-03, 13-64-04, 13-64-05, 13-64-06, 13-64-07, 13-64-08, 13-64-09, 13-64-10, 13-64-11, 13-64-12, 13-64-13, 13-64-14, 13-64-15, 13-64-16, 13-64-17, 13-64-18, 13-64-19, 13-64-20, 13-64-21, 13-64-22, 13-64-23, 13-64-24, 13-64-25, 13-64-26, 13-64-27, 13-64-28, 13-64-29, 13-64-30, 13-64-31, 13-64-32, 13-64-33, 13-64-34, 13-64-35, 13-64-36, 13-64-37, 13-64-38, 13-64-39, 13-64-40, 13-64-41, 13-64-42, 13-64-43, 13-64-44, 13-64-45, 13-64-46, 13-64-47, 13-64-48, 13-64-49, 13-64-50, 13-64-51, 13-64-52, 13-64-53, 13-64-54, 13-64-55, 13-64-56, 13-64-57, 13-64-58, 13-64-59, 13-64-60, 13-64-61, 13-64-62, 13-64-63, 13-64-64, 13-64-65, 13-64-66, 13-64-67, 13-64-68, 13-64-69, 13-64-70, 13-64-71, 13-64-72, 13-64-73, 13-64-74, 13-64-75, 13-64-76, 13-64-77, 13-64-78, 13-64-79, 13-64-80, 13-64-81, 13-64-82, 13-64-83, 13-64-84, 13-64-85, 13-64-86, 13-64-87, 13-64-88, 13-64-89, 13-64-90, 13-64-91, 13-64-92, 13-64-93, 13-64-94, 13-64-95, 13-64-96, 13-64-97, 13-64-98, 13-64-99, 13-64-00, 13-64-01, 13-64-02, 13-64-03, 13-64-04, 13-64-05, 13-64-06, 13-64-07, 13-64-08, 13-64-09, 13-64-10, 13-64-11, 13-64-12, 13-64-13, 13-64-14, 13-64-15, 13-64-16, 13-64-17, 13-64-18, 13-64-19, 13-64-20, 13-64-21, 13-64-22, 13-64-23, 13-64-24, 13-64-25, 13-64-26, 13-64-27, 13-64-28, 13-64-29, 13-64-30, 13-64-31, 13-64-32, 13-64-33, 13-64-34, 13-64-35, 13-64-36, 13-64-37, 13-64-38, 13-64-39, 13-64-40, 13-64-41, 13-64-42, 13-64-43, 13-64-44, 13-64-45, 13-64-46, 13-64-47, 13-64-48, 13-64-49, 13-64-50, 13-64-51, 13-64-52, 13-64-53, 13-64-54, 13-64-55, 13-64-56, 13-64-57, 13-64-58, 13-64-59, 13-64-60, 13-64-61, 13-64-62, 13-64-63, 13-64-64, 13-64-65, 13-64-66, 13-64-67, 13-64-68, 13-64-69, 13-64-70, 13-64-71, 13-64-72, 13-64-73, 13-64-74, 13-64-75, 13-64-76, 13-64-77, 13-64-78, 13-64-79, 13-64-80, 13-64-81, 13-64-82, 13-64-83, 13-64-84, 13-64-85, 13-64-86, 13-64-87, 13-64-88, 13-64-89, 13-64-90, 13-64-91, 13-64-92, 13-64-93, 13-64-94, 13-64-95, 13-64-96, 13-64-97, 13-64-98, 13-64-99, 13-64-00, 13-64-01, 13-64-02, 13-64-03, 13-64-04, 13-64-05, 13-64-06, 13-64-07, 13-64-08, 13-64-09, 13-64-10, 13-64-11, 13-64-12, 13-64-13, 13-64-14, 13-64-15, 13-64-16, 13-64-17, 13-64-18, 13-64-19, 13-64-20, 13-64-21, 13-64-22, 13-64-23, 13-64-24, 13-64-25, 13-64-26, 13-64-27, 13-64-28, 13-64-29, 13-64-30, 13-64-31, 13-64-32, 13-64-33, 13-64-34, 13-64-35, 13-64-36, 13-64-37, 13-64-38, 13-64-39, 13-64-40, 13-64-41, 13-64-42, 13-64-43, 13-64-44, 13-64-45, 13-64-46, 13-64-47, 13-64-48, 13-64-49, 13-64-50, 13-64-51, 13-64-52, 13-64-53, 13-64-54, 13-64-55, 13-64-56, 13-64-57, 13-64-58, 13-64-59, 13-64-60, 13-64-61, 13-64-62, 13-64-63, 13-64-64, 13-64-65, 13-64-66, 13-64-67, 13-64-68, 13-64-69, 13-64-70, 13-64-71, 13-64-72, 13-64-73, 13-64-74, 13-64-75, 13-64-76, 13-64-77, 13-64-78, 13-64-79, 13-64-80, 13-64-81, 13-64-82, 13-64-83, 13-64-84, 13-64-85, 13-64-86, 13-64-87, 13-64-88, 13-64-89, 13-64-90, 13-64-91, 13-64-92, 13-64-93, 13-64-94, 13-64-95, 13-64-96, 13-64-97, 13-64-98, 13-64-99, 13-64-00, 13-64-01, 13-64-02, 13-64-03, 13-64-04, 13-64-05, 13-64-06, 13-64-07, 13-64-08, 13-64-09, 13-64-10, 13-64-11, 13-64-12, 13-64-13, 13-64-14, 13-64-15, 13-64-16, 13-64-17, 13-64-18, 13-64-19, 13-64-20, 13-64-21, 13-64-22, 13-64-23, 13-64-24, 13-64-25, 13-64-26, 13-64-27, 13-64-28, 13-64-29, 13-64-30, 13-64-31, 13-64-32, 13-64-33, 13-64-34, 13-64-35, 13-64-36, 13-64-37, 13-64-38, 13-64-39, 13-64-40, 13-64-41, 13-64-42, 13-64-43, 13-64-44, 13-64-45, 13-64-46, 13-64-47, 13-64-48, 13-64-49, 13-64-50, 13-64-51, 13-64-52, 13-64-53, 13-64-54, 13-64-55, 13-64-56, 13-64-57, 13-64-58, 13-64-59, 13-64-60, 13-64-61, 13-64-62, 13-64-63, 13-64-64, 13-64-65, 13-64-66, 13-64-67, 13-64-68, 13-64-69, 13-64-70, 13-64-71, 13-64-72, 13-64-73, 13-64-74, 13-64-75, 13-64-76, 13-64-77, 13-64-78, 13-64-79, 13-64-80, 13-64-81, 13-64-82, 13-64-83, 13-64-84, 13-64-85, 13-64-86, 13-64-87, 13-64-88, 13-64-89, 13-64-90, 13-64-91, 13-64-92, 13-64-93, 13-64-94, 13-64-95, 13-64-96, 13-64-97, 13-64-98, 13-64-99, 13-64-00, 13-64-01, 13-64-02, 13-64-03, 13-64-04, 13-64-05, 13-64-06, 13-64-07, 13-64-08, 13-64-09, 13-64-10, 13-64-11, 13-64-12, 13-64-13, 13-64-14, 13-64-15, 13-64-16, 13-64-17, 13-64-18, 13-64-19, 13-64-20, 13-64-21, 13-64-22, 13-64-23, 13-64-24, 13-64-25, 13-64-26, 13-64-27, 13-64-28, 13-64-29, 13-64-30, 13-64-31, 13-64-32, 13-64-33, 13-64-34, 13-64-35, 13-64-36, 13-64-37, 13-64-38, 13-64-39, 13-64-40, 13-64-41, 13-64-42, 13-64-43, 13-64-44, 13-64-45, 13-64-46, 13-64-47, 13-64-48, 13-64-49, 13-64-50, 13-64-51, 13-64-52, 13-64-53, 13-64-54, 13-64-55, 13-64-56, 13-64-57, 13-64-58, 13-64-59, 13-64-60, 13-64-61, 13-64-62, 13-64-63, 13-64-64, 13-64-65, 13-64-66, 13-64-67, 13-64-68, 13-64-69, 13-64-70, 13-64-71, 13-64-72, 13-64-73, 13-64-74, 13-64-75, 13-64-76, 13-64-77, 13-64-78, 13-64-79, 13-64-80, 13-64-81, 13-64-82, 13-64-83, 13-64-84, 13-64-85, 13-64-86, 13-64-87, 13-64-88, 13-64-89, 13-64-90, 13-64-91, 13-64-92, 13-64-93, 13-64-94, 13-64-95, 13-64-96, 13-64-97, 13-64-98, 13-64-99, 13-64-00, 13-64-01, 13-64-02, 13-64-03, 13-64-04, 13-64-05, 13-64-06, 13-64-07, 13-64-08, 13-64-09, 13-64-10, 13-64-11, 13-64-12, 13-64-13, 13-64-14, 13-64-15, 13-64-16, 13-64-17, 13-64-18, 13-64-19, 13-64-20, 13-64-21, 13-64-22, 13-64-23, 13-64-24, 13-64-25, 13-64-26, 13-64-27, 13-64-28, 13-64-29, 13-64-30, 13-64-31, 13-64-32, 13-64-33, 13-64-34, 13-64-35, 13-64-36, 13-64-37, 13-64-38, 13-64-39, 13-64-40, 13-64-41, 13-64-42, 13-64-43, 13-64-44, 13-64-45, 13-64-46, 13-64-47, 13-64-48, 13-64-49, 13-64-50, 13-64-51, 13-64-52, 13-64-53, 13-64-54, 13-64-55, 13-64-56, 13-64-57, 13-64-58, 13-64-59, 13-64-60, 13-64-61, 13-64-62, 13-64-63, 13-64-64, 13-64-65, 13-64-66, 13-64-67, 13-64-68, 13-64-69, 13-64-70, 13-64-71, 13-64-72, 13-64-73, 13-64-74, 13-64-75, 13-64-76, 13-64-77, 13-64-78, 13-64-79, 13-64-80, 13-64-81, 13-64-82, 13-64-83, 13-64-84, 13-64-85, 13-64-86, 13-64-87, 13-64-88, 13-64-89, 13-64-90, 13-64-91, 13-64-92, 13-64-93, 13-64-94, 13-64-95, 13-64-96, 13-64-97, 13-64-98, 13-64-99, 13-64-00, 13-64-01, 13-64-02, 13-64-03, 13-64-04, 13-64-05, 13-64-06, 13-64-07, 13-64-08, 13-64-09, 13-64-10, 13-64-11, 13-64-12, 13-64-13, 13-64-14, 13-64-15, 13-64-16, 13-64-17, 13-64-18, 13-64-19, 13-64-20, 13-64-21, 13-64-22, 13-64-23, 13-64-24, 13-64-25, 13-64-26, 13-64-27, 13-64-28, 13-64-29, 13-64-30, 13-64-31, 13-64-32, 13-64-33, 13-64-34, 13-64-35, 13-64-36, 13-64-37, 13-64-38, 13-64-39, 13-64-40, 13-64-41, 13-64-42, 13-64-43, 13-64-44, 13-64-45, 13-64-46, 13-64-47, 13-64-48, 13-64-49, 13-64-50, 13-64-51, 13-64-52, 13-64-53, 13-64-54, 13-64-55, 13-64-56, 13-64-57, 13-64-58, 13-64-59, 13-64-60, 13-64-61, 13-64-62, 13-64-63, 13-64-64, 13-64-65, 13-64-66, 13-64-67, 13-64-68, 13-64-69, 13-64-70, 13-64-71, 13-64-72, 13-64-73, 13-64-74, 13-64-75, 13-64-76, 13-64-77, 13-64-78, 13-64-79, 13-64-80, 13-64-81, 13-64-82, 13-64-83, 13-64-84, 13-64-85, 13-64-86, 13-64-87, 13-64-88, 13-64-89, 13-64-90, 13-64-91, 13-64-92, 13-64-93, 13-64-94, 13-64-95, 13-64-96, 13-64-97, 13-64-98, 13-64-99, 13-64-00, 13-64-01, 13-64-02, 13-64-03, 13-64-04, 13-64-05, 13-64-06, 13-64-07, 13-64-08, 13-64-09, 13-64-10, 13-64-11, 13-64-12, 13-64-13, 13-64-14, 13-64-15, 13-64-16, 13-64-17, 13-64-18, 13-64-19, 13-64-20, 1