



**Данное издание оцифровано
в Воронежской областной
универсальной научной библиотеке
им. И.С. Никитина**

394018, г. Воронеж, пл. Ленина, 2 / ул. Орджоникидзе, 36

Понедельник– четверг 9.00-20.00

Суббота, воскресенье 12.00-20.00

Пятница -выходной

<http://vrnlib.ru>

<http://vk.com/vounb>

e-mail: vounb@mail.ru

+7 (473) 255-05-91

ПОНЕДЕЛЬНИК, 18 ФЕВРАЛЯ

ПЕРВЫЙ КАНАЛ

ПРОГРАММА ДО 12.00. 12.00, 15.00 Новости. 12.20 «Время обедать».

НТВ

ПРОГРАММА ДО 11.55. 11.55 Суд присяжных (16+).

СТС

ПРОГРАММА ДО 11.30. 11.30 «Липецк». 12.30, 16.10, 23.20, 1.30 «6 кадров» (16+).

ТВ ЦЕНТР

ПРОГРАММА ДО 11.30. 11.30 «По закону» (16+).

КУЛЬТУРА

ПРОГРАММА ДО 11.15. 11.15 ПЕРРИ МЭЙСОН. Сериял Режиссер Д.Майер.

ДОМАШНИЙ

ПРОГРАММА ДО 12.00. 12.00, 19.00 Программа «УЛЕТНЫЕ ЖИВОТНЫЕ».

ТВ-Э

ПРОГРАММА ДО 12.00. 12.00 «Параллельный мир». Д/ф (12+).

БЕСПЛАТНАЯ СПРАВОЧНАЯ ЧТО-ГДЕ-ПОЧЕМ. 8-800-1001-084. SPRAVKAVRN.RU

ВТОРНИК, 19 ФЕВРАЛЯ

ПЕРВЫЙ КАНАЛ

5.00, 9.00, 12.00, 15.00 Новости. 9.05 Телеканал «Доброе утро».

НТВ

6.00 Информационный канал «НТВ утром».

СТС

6.00 «Настоящие охотники за привидениями».

ТВ ЦЕНТР

6.00 «По закону» (16+).

КУЛЬТУРА

6.30 «Европа».

ДОМАШНИЙ

6.30, 7.30, 23.00 «Одна за всех».

ТВ-Э

6.00 Мультифильм.

УВАЖАЕМЫЕ ЖИТЕЛИ ГОРОДА И ОБЛАСТИ! ОБЩЕСТВЕННАЯ ПРИЕМНАЯ «КОММУНЫ»

СРЕДА, 20 ФЕВРАЛЯ

ПЕРВЫЙ КАНАЛ

5.00, 9.00, 12.00, 15.00 Новости. 9.05 Телеканал «Доброе утро».

НТВ

6.00 Информационный канал «НТВ утром».

СТС

6.00 «Настоящие охотники за привидениями».

ТВ ЦЕНТР

6.00 «По закону» (16+).

КУЛЬТУРА

6.30 «Европа».

ДОМАШНИЙ

6.30, 7.30, 23.00 «Одна за всех».

ТВ-Э

6.00, 10.00, 12.00, 15.30, 18.30, 22.00 «Сейчас».

ВСЕ НОВОСТИ Воронежской области в режиме реального времени WWW.COMMUNA.RU

ЧЕТВЕРГ, 21 ФЕВРАЛЯ

ПЕРВЫЙ КАНАЛ

5.00, 9.00, 12.00, 15.00 Новости. 9.05 Телеканал «Доброе утро».

НТВ

6.00 Информационный канал «НТВ утром».

СТС

6.00 «Настоящие охотники за привидениями».

ТВ ЦЕНТР

6.00 «По закону» (16+).

КУЛЬТУРА

6.30 «Европа».

ДОМАШНИЙ

6.30, 7.30, 23.00 «Одна за всех».

ТВ-Э

6.00, 05.45 Мультифильм.

В ЗИМНИЙ ПЕРИОД (12+) Комедия (Россия, 2000 г.)

Цифры в скобках обозначают ограничение просмотра телепередач по возрасту: (6+) - просмотр не рекомендуется детям до 6 лет; (12+) - просмотр не рекомендуется детям до 12 лет; (16+) - просмотр не рекомендуется лицам моложе 16 лет; (18+) - просмотр не рекомендуется лицам моложе 18 лет.

Table with 2 columns: Time and Program Name. Includes 'ПЕРВЫЙ КАНАЛ' and 'РОССИЯ1' sections.

Table with 2 columns: Time and Program Name. Includes '17.50 КАТЕРИНА. ВОЗВРАЩЕНИЕ ЛЮБВИ' and 'НТВ' section.

Table with 2 columns: Time and Program Name. Includes '12.30, 16.10 «6 кадров»' and 'ТНТ' section.

Table with 2 columns: Time and Program Name. Includes '22.00, 22.30 Страна в Шопре' and 'РЕН ТВ' section.

Table with 2 columns: Time and Program Name. Includes 'ТВ ЦЕНТР' and 'ДОМАШНИЙ' sections.

Table with 2 columns: Time and Program Name. Includes '19.00 «Смехотальство»' and 'ДОМАШНИЙ' sections.

Table with 2 columns: Time and Program Name. Includes '14.30, 20.30 Программа «Дорожные войны»' and 'ТВ-Э' section.

Уникальное Радио! with logo and text.

Table with 2 columns: Time and Program Name. Includes 'ПЕРВЫЙ КАНАЛ' and 'РОССИЯ1' sections.

Table with 2 columns: Time and Program Name. Includes '12.00 Квартирный вопрос' and 'СТС' section.

Table with 2 columns: Time and Program Name. Includes '19.45 «Марафон»' and 'ТВ ЦЕНТР' section.

Table with 2 columns: Time and Program Name. Includes '11.30, 17.30, 23.50 СОБЫТИЯ' and 'ТВ ЦЕНТР' section.

Table with 2 columns: Time and Program Name. Includes '6.30, 7.30 «Одна за всех»' and 'ДОМАШНИЙ' section.

МЕД ЭЛП logo and text.

УЗИ эксперт 3D, МРТ, рентген, etc. text.

Уникальное Радио! logo and text.

Table with 2 columns: Time and Program Name. Includes 'ПЕРВЫЙ КАНАЛ' and 'РОССИЯ1' sections.

Table with 2 columns: Time and Program Name. Includes '20.00 Вести НЕДЕЛИ' and 'НТВ' section.

Table with 2 columns: Time and Program Name. Includes '21.40 КУНГ-ФУ ПАНДА-2' and 'ТВ ЦЕНТР' section.

Table with 2 columns: Time and Program Name. Includes '05.00 «Счастливы вместе»' and 'ТВ ЦЕНТР' section.

Table with 2 columns: Time and Program Name. Includes '17.20 ДОМ БЕЗ ВЫХОДА' and 'ДОМАШНИЙ' section.

Table with 2 columns: Time and Program Name. Includes '13.00, 18.00 НОВОСТИ' and 'ТВ-Э' section.

СОЛЬ logo and text.

Городское Похоронное Бюро logo and text.

ЛЮБИТЕЛЯМ СПОРТА Программа телеканала «Россия 2» с 18 по 24 февраля

Large table with 3 columns: Day, Time, and Program Name. Lists sports events for Feb 18-24.

КП ВО «Автобаз управления делами Воронежской области» text.

Автомобильный, правовой техникум text.

Уважаемые жители города и области! text.

ШАХМАТЫ

Победный путь мастера

Юрий СЕЛЯВКИН, член Союза журналистов

Юрий Матвеевко (белые) – Александр Луковников (черные), г. Воронеж, 2012г.

Диаграмма №1. Ход белых. Играющий белыми фигурами, быстро просчитав ходы, решил, что после 1.Лd3 он выигрывает материал. Но последовал «холодный душ» от партнера: Лf1!! 2.Кf1 gf Ф+ 3.Крf1 Лf8+4.Крe1 ed, и белые сдались.

Мораль тут такова: в делах и шахматах спешить вряд ли стоит, можно оказаться у «разбитого корыта». Как это произошло с играющим белыми фигурами.

Не менее интересен и любопытен и другой фрагмент из поединка.

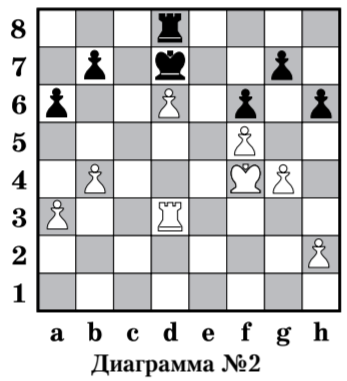
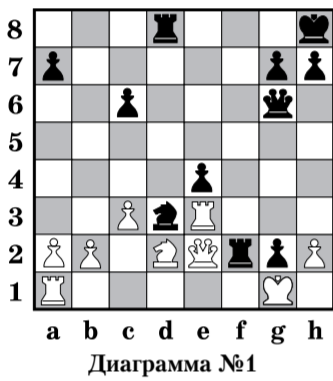
Первенство Воронежской области среди ветеранов.

Александр Луковников (белые) – Никита Айрапетян (черные), г. Воронеж, 2012г.

Диаграмма №2. Ход белых. У белых лишняя пешка, но достаточно ли этого для победы? Ведь сейчас, к примеру, грозит самое простое Лс8 с дальнейшим Лс6, и черные восстановят материальное равновесие.

Последовало: 1.Лс3! Кр:d6 2.Лd3+ Кр:e7 3.Л:d8 Кр:d8 4.Кр:e4 Кр:e7 5.Кр:d5 Кр:b6 6.Кр:b6 a5 7.Кр:f7 ab 8.ab Кр:b5 9.Кр:g7, и черные сдались.

И в завершение знакомим вас с творчеством чемпиона. Первенство Воронежской области среди ветеранов.



Село ставит мат

В шахматном клубе состоялись отборочные командные соревнования по шахматам среди сельских поселений Воронежской области. Составы команд составили по три спортсмена из одного сельского поселения, причем одна из них – женщина. Победителями турнира с заметным отрывом от соперников стали Виктор Погорелов, Алексей Выхуев и Юлия Маркова из села Шапошниковка Ольховатского муниципального района.

В Репьевском районе состоялся зональный турнир по шахматам сборных команд исполнительных органов государственной власти, структурных подразделений правительства и органов местного самоуправления Воронежской области.

Александр СЛЕПЦОВ.

Скворд (14 февраля). Кроссворд с подсказками и вариантами ответов.

ВОПРОС «КОММУНЫ»

Как ликвидировать дорожные пробки в Воронеже?

Надежда ПАВЛОВА, учитель: - Каждые полгода читаю в газетах про то, что чиновники мэрии решили разобраться с городскими маршрутами...

Сергей КРАВЧЕНКО, студент: - Воронежцы предпочитают ездить на маршрутках, потому что автобусы в городе дупотные или списанные...

Владимир ВЛАСОВ, водитель: - Как же безобразно настроены светофоры в городе! «А мы теперь этим не занимаемся», - сказал мне один гаишник...

Юрий ЗУБОВ, предприниматель: - Мэрия строит проекты по поводу открытия метро в городе. Но ведь это очень дорого. К тому же Воронеж – не Москва...

Марина ЮРЧЕНКО, медработник: - Я очень люблю ездить на велосипеде, это полезно и для здоровья, но выезжать на проезжую часть – сомнительное удовольствие...

Юрий ЗУБОВ, предприниматель: - Мэрия строит проекты по поводу открытия метро в городе. Но ведь это очень дорого. К тому же Воронеж – не Москва...

Марина ЮРЧЕНКО, медработник: - Я очень люблю ездить на велосипеде, это полезно и для здоровья, но выезжать на проезжую часть – сомнительное удовольствие...

Юрий ЗУБОВ, предприниматель: - Мэрия строит проекты по поводу открытия метро в городе. Но ведь это очень дорого. К тому же Воронеж – не Москва...

КРИМИНАЛ

Самозаказ на убийство

В Лискинском районе межрайонная прокуратура направила в суд уголовное дело об убийстве по заказу... самой жертвы.

Случай произошёл в небольшом селе Добринно. Здесь проживала 77-летняя женщина, давно страдавшая тяжёлым заболеванием позвоночника. Соседи и знакомые не раз слышали её жалобы на изнуряющие боли.

Николай КАРДАШОВ.

Ответы на скворд (14 февраля). По горизонтали: Доломит. Брюсов. Сходни. Укроп. Нерон. Удар. Дождь. Танго. Изобра. Сговор. Регби. Вина. Окалина. Неолит. Фанта. Рысь. По вертикали: Унисон. Доход. Аромат. Лидер. Тариф. Тмин. Арена. Наган. Округ. Осина. Раунд. Оговор. Стриж. Вилы. Дионис. Вепрь. Рать.

РЕКЛАМА

ОАО КБХА уведомляет всех заинтересованных лиц, что в соответствии с постановлением Правительства РФ от 21.01.2004 года № 24 «Об утверждении стандартов раскрытия информации субъектами оптового и розничного рынков электрической энергии» информация по передаче электроэнергии размещена на сайте: http://www.kbkh.ru

ВОРОНЕЖСКАЯ ГОСУДАРСТВЕННАЯ ЛЕСОТЕХНИЧЕСКАЯ АКАДЕМИЯ 17 февраля 2013 г. в 11 часов проводит ДЕНЬ ОТКРЫТЫХ ДВЕРЕЙ Приглашаются абитуриенты и их родители. г. Воронеж, ул. Тимирязева, 8. Тел. (473) 2-53-71-08. www.vgita.vn.ru

ПРОДАМ ГАРАЖ площадь 47 кв. м, два уровня, кооператив «Сокол», по адресу: Коминтерновский район, ул. Еремеева, 6а. Тел.: 8-903-653-69-18, 292-46-48.

Воронежкомплект Лесотехническая компания. К сезону готова! В наличии на складе в Воронеже: сеялки; опрыскиватели; разбрасыватели минеральных удобрений; почвообрабатывающие машины. Обращаться к официальному представителю в регионе – компании «ВОРОНЕЖКОМПЛЕКТ» Тел.: (473) 263-28-59 доп. 1-58, 239-11-33. www.vapkr.ru, agrovk.ru

ООО «Нива» реализует СЕМЕНА подсолнечника: гибриды Донской-151, Дон Ра, Медас, Сигнал, Призёр, сорта Битог, Воронежский-638, Донской-60, Казачий, Енисей, Посейдон-625; кукурузы: Белкорн-250 МВ. Тел.: 8 (47362) 55-210, 55-247, 55-221, 55-237.

БЕСПЛАТНАЯ СПРАВКА ЧТО-ГДЕ-ПОЧЕМ 0-84 8-800-1001-084 СПRAVKA.VRN.RU



ЗЕМЛЮ — В ХОРОШИЕ РУКИ! ОАО «АВАНГАРД-АГРО» возьмет в обработку (выкупит или оформит в долгосрочную аренду) земли сельхозназначения для выращивания пшеницы, ячменя пивоваренного, подсолнечника, сахарной свеклы, гречихи. Рассмотрим любые предложения. В случае объединения в одном массиве более 3 000 га земли будут создаваться новые с/х предприятия на базе существующих хозяйств, с трудоустройством местного персонала, комплектацией новой импортной техникой и оборудованием.

ОАО «АВАНГАРД-АГРО» это: более 300 000 га обрабатываемой земли; 30 сельхозпредприятий и 3 000 человек персонала; 372 комбайна «New Holland», «John Deere» и «Claas»; 777 тракторов, в т.ч. «New Holland» и «John Deere»; более 4 000 единиц другой самоходной и прицепной с/х техники; регулярная арендная плата; достойная, стабильная и индексированная заработная плата; создание новых рабочих мест; поддержка социальной сферы. Сотрудники предприятий ОАО «АВАНГАРД-АГРО» за высокие результаты в труде отмечены наградами Правительства РФ, грамотами и благодарностями Министерства сельского хозяйства России и областных Администраций. звоните в будние дни с 9 до 18 часов 8 (800) 333 98 99 звонок по России бесплатный

КОММУНА УЧРЕДИТЕЛЬ И ИЗДАТЕЛЬ: ООО «Редакция газеты «Коммуна» Главный редактор В.Г. РУДЕНКО. Дежурный по номеру Александр КАРЕЦКИЙ.

ТЕЛЕФОНЫ РЕДАКЦИИ: Для справок 8 (473) 251-24-87. ОТДЕЛЫ: Региональных проектов 8 (473) 253-32-10. Общественно-политической информации 8 (473) 255-14-74. Социальных проблем и права 8 (473) 255-68-23. Культуры 8 (473) 253-29-47. Экономки 8 (473) 255-08-46. Образования, семьи и воспитания 8 (473) 255-68-23.

ОТДЕЛ РЕКЛАМЫ тел./факс 8 (473) 239-00-88, тел. 293-93-70. ТЕЛЕФОНЫ ДОЧЕРНИХ ИЗДАНИЙ «КОММУНЫ»: «Воронежская неделя» 8 (473) 255-14-74. «Коммуна плюс» 8 (473) 255-14-74. «Кольцовский сквер» 8 (473) 253-29-47.

Газета выходит по вторникам, четвергам, пятницам и субботам. Подписные индексы: 51156, 51214, 51221, 51213. Заказ № 335. Время подписания номера в печать: по графику - 19.00, фактически - в 19.00. Тираж - 16010 (подписка - 14142) экз. Адресная рассылка: Москва, С.-Петербург, Рязань, Белгород, Курск, Липецк, Орел, Тамбов, Ростов-на-Дону, Волгоград, Саратов, Самара, Н.Новгород, Псков, Красноярск, Ханкала, Киев, Луганск, Минск, Могилев, Кишинев.